

HUSIN TOIMINNAN JA TALOUDEN SEURANTA

Sairaanhoidollisen palvelutuotannon raportointi, HUS-Total

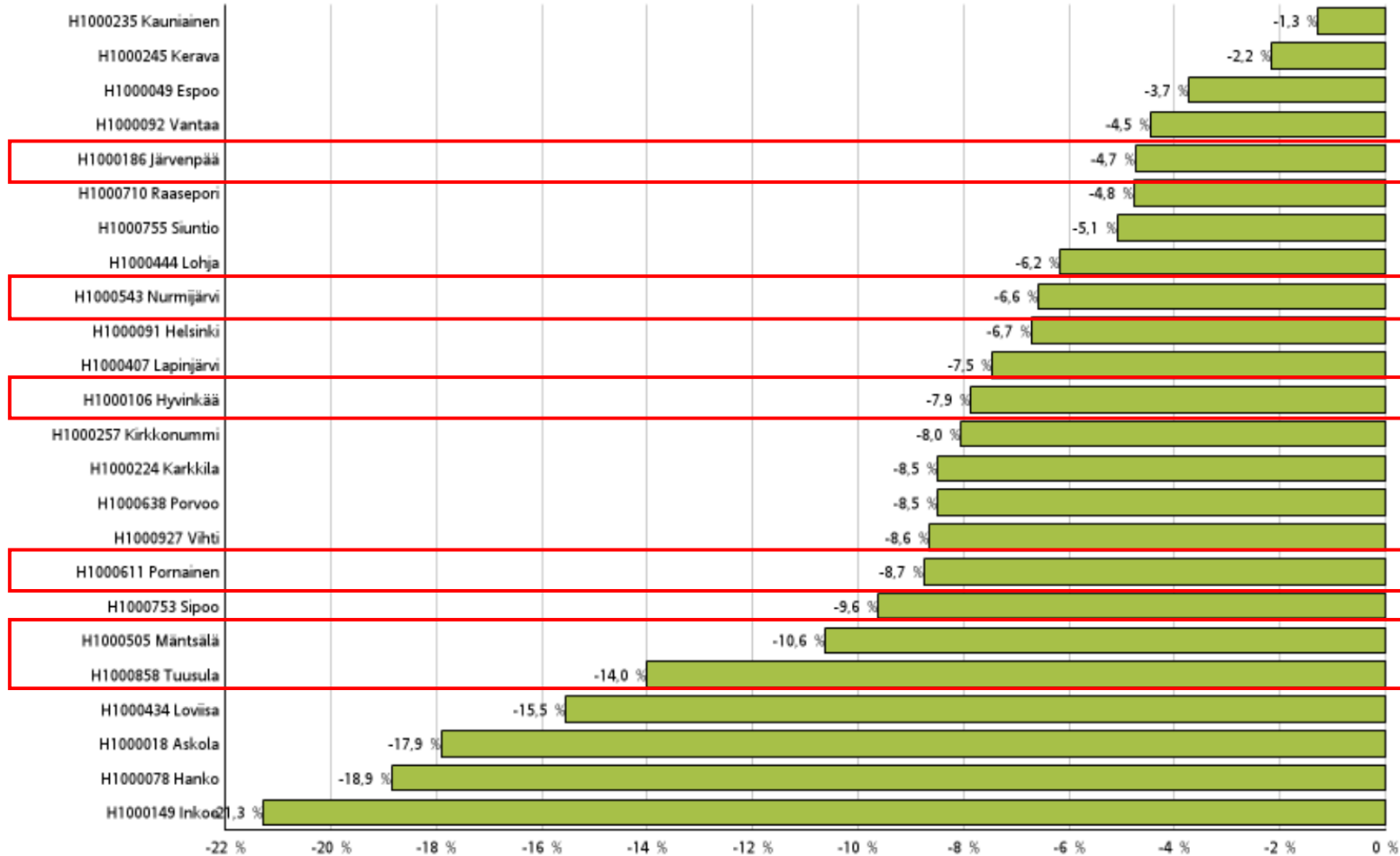
HUS⁺

TAMMI – ELOKUU 2020



MAKSUOSUUKSIEN POIKKEAMAT KUM. TALOUSARVIOSTA, KOKO HUS

Tammi-Elo 2020



Luvut sisältävät varauksen johtuen muuttuneista tietojärjestelmistä sekä Apotin kirjauskäytäntöjen muuttumisesta.

Eurot 1000 €

Kuntien palvelusuunnitelmien toteumat
koko HUS
2020-08

	Tilinpäätös 2019	Palsu 2020	Vuosiennuste 2020	Ero (palsu/ ennuste)	Ero%	Kumulatiivinen						
						Laskutus	Palsu	Toteuma-% Laskutus/ Palsu 2020	Muutos % Laskutus/ Palsu	Laskutus ed vuosi	Muutos % Laskutus/ Laskutus ed. vuosi	
J1 Hyks-sha:n kunnat	H1000049 Espoo	278 158	279 116	272 315	-6 801	-2,4%	177 620	184 484	63,6%	-3,7%	179 324	-1,0%
	H1000091 Helsinki	665 618	677 009	642 720	-34 288	-5,1%	418 591	448 732	61,8%	-6,7%	432 862	-3,3%
	H1000092 Vantaa	244 638	246 690	242 946	-3 744	-1,5%	155 688	162 945	63,1%	-4,5%	161 344	-3,5%
	H1000235 Kauniainen	9 646	9 760	9 522	-238	-2,4%	6 375	6 457	65,3%	-1,3%	5 846	9,1%
	H1000245 Kerava	40 216	40 257	38 720	-1 536	-3,8%	25 975	26 547	64,5%	-2,2%	25 938	0,1%
	H1000257 Kirkkonummi	40 300	41 015	39 915	-1 100	-2,7%	24 875	27 050	60,6%	-8,0%	27 287	-8,8%
	Yhteensä	1 278 577	1 293 846	1 246 140	-47 707	-3,7%	809 124	856 216	62,5%	-5,5%	832 601	-2,8%
J4 Länsi-Uudenmaan sha:n kunnat	H1000078 Hanko	11 993	12 155	10 359	-1 796	-14,8%	6 429	7 923	52,9%	-18,9%	7 503	-14,3%
	H1000149 Inkoo	7 220	7 329	6 506	-823	-11,2%	3 768	4 786	51,4%	-21,3%	5 015	-24,9%
	H1000710 Raasepori	39 680	40 622	39 005	-1 617	-4,0%	25 203	26 467	62,0%	-4,8%	25 801	-2,3%
	Yhteensä	58 893	60 106	55 870	-4 236	-7,0%	35 400	39 176	58,9%	-9,6%	38 320	-7,6%
J5 Lohjan sha:n kunnat	H1000224 Karkkila	11 317	11 084	11 221	137	1,2%	6 639	7 255	59,9%	-8,5%	7 251	-8,4%
	H1000444 Lohja	61 561	61 148	60 849	-299	-0,5%	37 470	39 930	61,3%	-6,2%	41 204	-9,1%
	H1000755 Siuntio	7 288	7 182	7 067	-115	-1,6%	4 462	4 701	62,1%	-5,1%	4 819	-7,4%
	H1000927 Vihti	33 725	33 702	32 525	-1 176	-3,5%	20 117	22 021	59,7%	-8,6%	21 382	-5,9%
	Yhteensä	113 891	113 116	111 662	-1 454	-1,3%	68 688	73 907	60,7%	-7,1%	74 656	-8,0%
J6 Hyvinkään sha:n kunnat	H1000106 Hyvinkää	59 137	58 600	55 553	-3 046	-5,2%	35 098	38 089	59,9%	-7,9%	38 343	-8,5%
	H1000186 Järvenpää	51 627	49 069	48 547	-522	-1,1%	30 433	31 946	62,0%	-4,7%	33 485	-9,1%
	H1000505 Mäntsälä	24 732	24 091	22 820	-1 271	-5,3%	14 010	15 673	58,2%	-10,6%	16 468	-14,9%
	H1000543 Nurmijärvi	46 502	45 716	43 029	-2 688	-5,9%	27 781	29 736	60,8%	-6,6%	30 904	-10,1%
	H1000858 Tuusula	41 440	42 020	38 502	-3 518	-8,4%	23 538	27 374	56,0%	-14,0%	27 959	-15,8%
	Yhteensä	223 437	219 496	208 451	-11 045	-5,0%	130 860	142 817	59,6%	-8,4%	147 159	-11,1%
J7 Porvoon sha:n kunnat	H1000018 Askola	5 429	5 714	4 644	-1 070	-18,7%	3 091	3 766	54,1%	-17,9%	3 467	-10,8%
	H1000407 Lapinjärvi	3 070	3 344	2 594	-750	-22,4%	2 046	2 211	61,2%	-7,5%	1 944	5,2%
	H1000434 Loviisa	16 214	16 764	14 775	-1 989	-11,9%	9 349	11 068	55,8%	-15,5%	10 835	-13,7%
	H1000611 Pornainen	5 051	5 222	4 587	-635	-12,2%	3 138	3 439	60,1%	-8,7%	3 154	-0,5%
	H1000638 Porvoo	56 407	58 112	55 361	-2 751	-4,7%	35 079	38 333	60,4%	-8,5%	36 752	-4,6%
	H1000753 Sipoo	21 139	21 281	19 375	-1 906	-9,0%	12 699	14 051	59,7%	-9,6%	13 238	-4,1%
	Yhteensä	107 310	110 436	101 336	-9 100	-8,2%	65 402	72 868	59,2%	-10,2%	69 391	-5,7%
Jäsenkunnat	1 782 108	1 797 000	1 723 458	-73 542	-4,1%	1 109 475	1 184 985	61,7%	-6,4%	1 162 126	-4,5%	
Jäsenkuntien muu sair.hoidoll. palvelulaskutus	79 770	86 655	81 503	-5 152	-5,9%	53 433	58 617	61,7%	-8,8%	54 184	-1,4%	
Muu laskutus	199 802	203 096	189 222	-13 875	-6,8%	123 826	133 710	61,0%	-7,4%	132 626	-6,6%	
Yhteensä	2 061 680	2 086 751	1 994 182	-92 568	-4,4%	1 286 734	1 377 312	61,7%	-6,6%	1 348 937	-4,6%	

KUNTIEN PALVELUSUUNNITELMIEN TOTEUMAT

Eurot 1000 €		Kumulatiivinen					
		Laskutus	Palsu	Toteuma-% Laskutus/ Palsu 2020	Muutos % Laskutus/ Palsu	Laskutus ed vuosi	Muutos % Laskutus ed. vuosi
J6 Hyvinkään sha:n kunnat	H1000106 Hyvinkää	35 098	38 089	59,9%	-7,9%	38 343	-8,5%
	H1000186 Järvenpää	30 433	31 946	62,0%	-4,7%	33 485	-9,1%
	H1000505 Mäntsälä	14 010	15 673	58,2%	-10,6%	16 468	-14,9%
	H1000543 Nurmijärvi	27 781	29 736	60,8%	-6,6%	30 904	-10,1%
	H1000858 Tuusula	23 538	27 374	56,0%	-14,0%	27 959	-15,8%
	Yhteensä	130 860	142 817	59,6%	-8,4%	147 159	-11,1%
J7 Porvoon sha:n kunnat	H1000611 Pornainen	3 138	3 439	60,1%	-8,7%	3 154	-0,5%

LÄHETTEET LÄHETTÄJITTÄIN, KEUSOTEN KUNNAT YHTEENSÄ

Hyvinkään sha				HYKS			
Lähetteen Ikm	2019	2020	muutos-%	Lähetteen Ikm	2019	2020	muutos-%
01 Terveyskeskus	11 407	11 867	4,0 %	01 Terveyskeskus	3 724	3 563	-4,3%
02 Yliopistosairaala	12	46	283,3 %	02 Yliopistosairaala	43	36	-16,3%
03 Keskussairaala	89	86	-3,4 %	03 Keskussairaala	58	75	29,3%
04 Muu yleis/aluesairaala	4	2	-50,0 %	04 Muu yleis/aluesairaala	1	0	-100,0%
05x Työterveyshuolto	663	557	-16,0 %	05x Työterveyshuolto	252	202	-19,8%
07 Muut lähettäjät	43	43	0,0 %	07 Muut lähettäjät	93	104	11,8%
09 Yksityislääkäri/sairaala	5 421	4 237	-21,8 %	09 Yksityislääkäri/sairaala	3 977	3 160	-20,5%
ZZ99 Luokittelematon	151	20	-86,8 %	ZZ99 Luokittelematon	44	16	-63,6%
Summa	17 790	16 858	-5,2 %	Summa	8 192	7 156	-12,6%

LÄHETTEET ERIKOISALOITTAIN, KEUSOTEN KUNNAT YHTEENSÄ

Hyvinkään sha			
Lähetteen Ikm	2019	2020	muutos-%
100 Sisätaudit	3 563	3 466	-2,7 %
650 Syöpätaudit ja sädehoito	7	6	-14,3 %
770 Neurologia	833	750	-10,0 %
800 Keuhkosairaudet	1 360	1 293	-4,9 %
110 Anestesiologia ja tehohoito	72	72	0,0 %
200 Kirurgia	5 529	5 151	-6,8 %
550 Korva-, nenä- ja kurkkut.	1 786	1 403	-21,4 %
960 Fysioterapia / Kuntoutus yht.	658	540	-17,9 %
30A0 Synnytykset	614	746	21,5 %
30N0 Naistentaudit	2 326	2 544	9,4 %
400 Lastentaudit	833	692	-16,9 %
40N0 Lastenneurologia	203	191	-5,9 %
990 Muu er.ala	6	4	-33,3 %
Summa	17 790	16 858	-5,2 %

HYKS			
Lähetteen Ikm	2019	2020	muutos-%
100 Sisätaudit	316	228	-27,8 %
600 Iho- ja sukupuolitaudit	772	671	-13,1 %
650 Syöpätaudit ja sädehoito	63	68	7,9 %
770 Neurologia	96	85	-11,5 %
800 Keuhkosairaudet	77	40	-48,1 %
110 Anestesiologia ja tehohoito	17	9	-47,1 %
200 Kirurgia	1 066	773	-27,5 %
250 Neurokirurgia	201	142	-29,4 %
500 Silmätaudit	2 683	2 360	-12,0 %
550 Korva-, nenä- ja kurkkut.	386	279	-27,7 %
580 Hammas-, suu- ja leukas.	244	237	-2,9 %
960 Fysioterapia / Kuntoutus yht.	37	35	-5,4 %
30A0 Synnytykset	164	122	-25,6 %
30N0 Naistentaudit	188	111	-41,0 %
400 Lastentaudit	258	259	0,4 %
40N0 Lastenneurologia	52	74	42,3 %
40Z0 Lasten neurokirurgia	2	2	0,0 %
750 Lastenpsykiatria	169	144	-14,8 %
700 Psykiatria	622	808	29,9 %
70A0 Akuuttipsykiatria	452	399	-11,7 %
70F0 Geriatrien / vanhuspsykiatria	47	35	-25,5 %
70P0 Kuntoutuspsykiatria	21	27	28,6 %
70Z0 Oikeuspsykiatria	1	0	-100,0 %
740 Nuortensykiatria	241	233	-3,3 %
150 Akuuttilääketiede	0	2	
950 Työlääketiede ja Työterveyshuolto	1	0	-100,0 %
990 Muu er.ala	16	13	-18,8 %
Summa	8 192	7 156	-12,6 %

KALLIIN HOIDON POTILAAT

	Potilaiden lkm	Laskutus	Ka hoitokustannus	Kunnan perusomavastuu	Kunnan 20% omavastuu	Kunnan omavastuu	Rahaston vastuu	Asukaslkm	Jaksotetut ennakkomaksut	Lisäkanto-tarve rahastoon / palautus (-)	Maksut yhteensä	Kalliin hoidon tasaus, netto
2020-08												
H1000106 Hyvinkää	25	2 494 342	99 774	1 500 000	198 868	1 698 868	795 473	46 705	871 827	515 081	1 386 908	591 435
H1000186 Järvenpää	30	3 097 344	103 245	1 800 000	259 469	2 059 469	1 037 875	42 736	797 739	471 310	1 269 048	231 173
H1000505 Mäntsälä	13	1 211 012	93 155	780 000	86 202	866 202	344 810	20 783	387 949	229 203	617 152	272 343
H1000543 Nurmijärvi	32	3 525 537	110 173	1 920 000	321 107	2 241 107	1 284 429	42 236	788 405	465 795	1 254 201	-30 229
H1000858 Tuusula	14	1 316 200	94 014	840 000	95 240	935 240	380 960	38 703	722 456	426 832	1 149 288	768 328
J6 Hyvinkään sha:n kunnat	114	11 644 434	102 144	6 840 000	960 887	7 800 887	3 843 547	191 163	3 568 376	2 108 221	5 676 597	1 833 050
H1000611 Pornainen	3	211 707	70 569	180 000	6 341	186 341	25 366	5 108	95 349	56 333	151 682	126 317

	Potilaiden lkm	Laskutus	Ka hoitokustannus	Kunnan perusomavastuu	Kunnan 20% omavastuu	Kunnan omavastuu	Rahaston vastuu	Asukaslkm	Jaksotetut ennakkomaksut	Lisäkanto-tarve rahastoon / palautus (-)	Maksut yhteensä	Kalliin hoidon tasaus, netto
2019-08												
H1000106 Hyvinkää	39	3 823 375	98 035	2 340 000	296 675	2 636 675	1 186 700	46 739	872 461	596 210	1 468 671	281 971
H1000186 Järvenpää	31	3 711 019	119 710	1 860 000	370 204	2 230 204	1 480 815	42 572	794 677	543 055	1 337 732	-143 083
H1000505 Mäntsälä	22	2 253 971	102 453	1 320 000	186 794	1 506 794	747 177	20 803	388 323	265 366	653 689	-93 488
H1000543 Nurmijärvi	28	3 346 137	119 505	1 680 000	333 227	2 013 227	1 332 910	42 159	786 968	537 787	1 324 755	-8 155
H1000858 Tuusula	32	4 086 487	127 703	1 920 000	433 297	2 353 297	1 733 189	38 646	721 392	492 974	1 214 366	-518 823
J6 Hyvinkään sha:n kunnat	152	17 220 990	113 296	9 120 000	1 620 198	10 740 198	6 480 792	190 919	3 563 821	2 435 392	5 999 213	-481 579
H1000611 Pornainen	3	239 321	79 774	180 000	11 864	191 864	47 456	5 121	95 592	65 324	160 916	113 460

HINTA-MÄÄRÄERO TAMMI-ELOKUU VERTAILU EDELLISEEN VUOTEEN

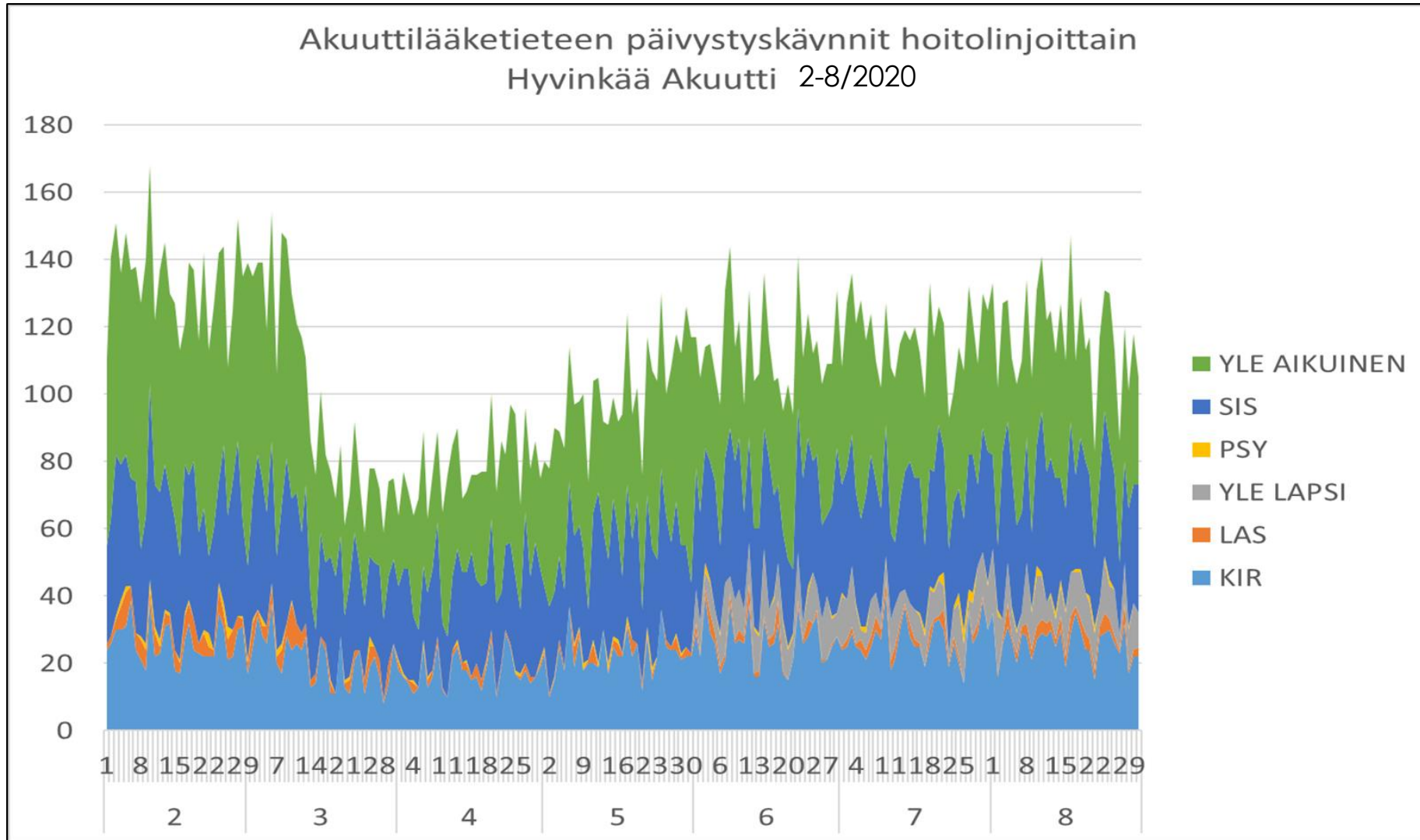
HYVINKÄÄN SHA

Hinta-määräeroanalyysi			Määräero (palvelutuotannon volyymin muutos)		Hintaero (laskutushinnan muutos)		Poikkeama yhteensä € (Toteuma - ed. vuosi)	
			€	%	€	%	€	%
Oma palvelutuotanto	Hoitopäivä tuotteet		-309	-100,0%	0	0,0%	-309	-100,0%
	NordDRG-tuotteet	NordDRG yhteensä	-6 333	-12,4%	-99	-0,2%	-6 432	-12,6%
		Drg-ryhmät	-3 991	-11,9%	-1 004	-3,0%	-4 995	-14,9%
		Drg-O-ryhmät	10	0,2%	233	3,6%	244	3,8%
		Tähystykset	-55	-4,2%	63	4,8%	8	0,6%
		Pientoimenpiteet	-1 054	-38,7%	67	2,4%	-987	-36,2%
		900-ryhmä	-664	-9,6%	-29	-0,4%	-693	-10,0%
		Kustannusperusteinen jakso	-3	-10,0%	-5	-21,4%	-8	-31,4%
	Käynnit käyntityypin mukaan		-1 641	-8,5%	-238	-1,2%	-1 880	-9,8%
	Sähköiset palvelut		0	0	476	0	476	0
	Oma palvelutuotanto		-8 283	-11,7%	139	0,2%	-8 145	-11,5%
Tilinpäätöksen tasauserät	Diagnoosipuutteellisten jaksotus		203	558,8%	7	19,3%	210	578,1%
YHTEENSÄ							-8 302	-11,6%

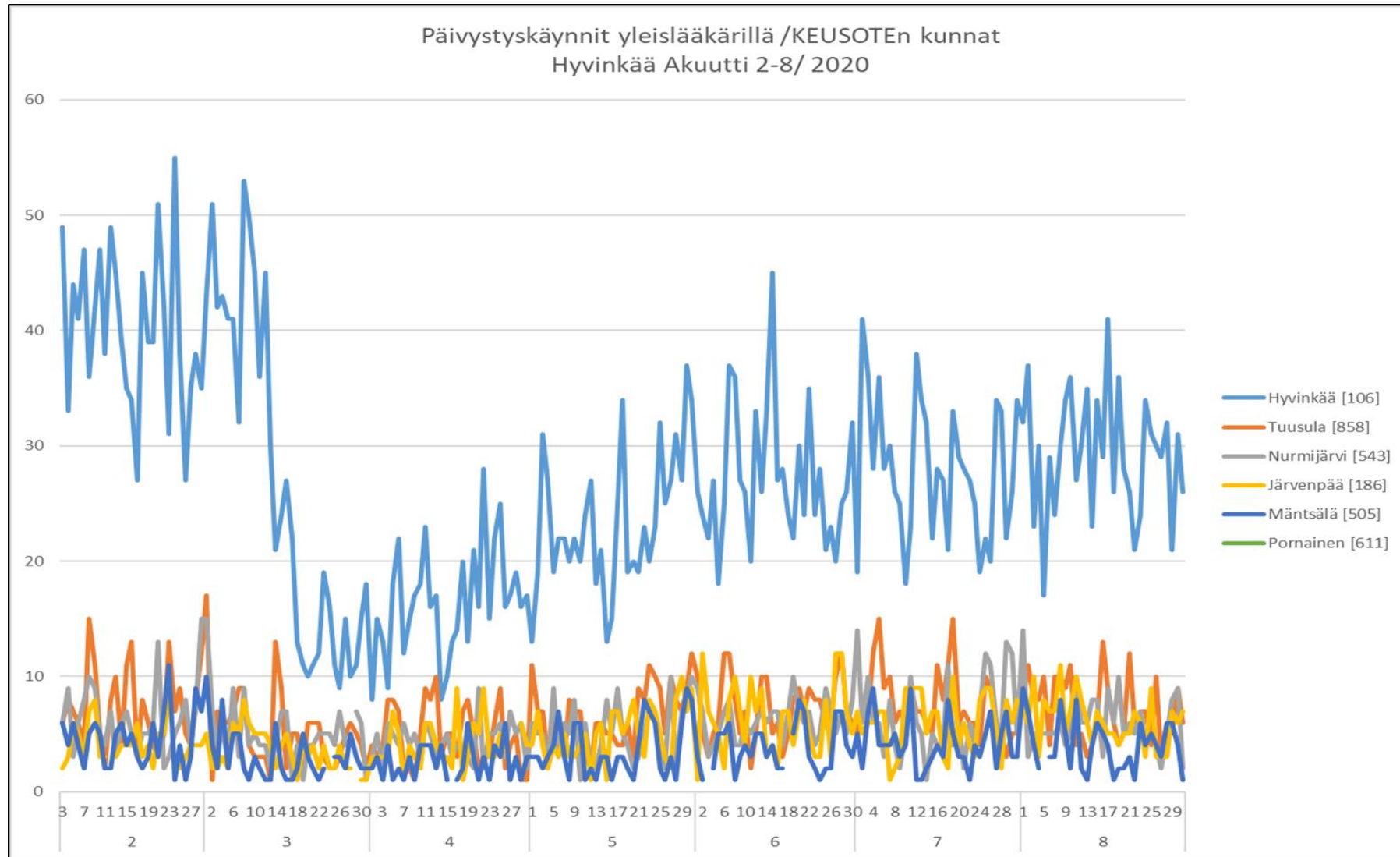
HUS

Hinta-määräeroanalyysi				Määräero (palvelutuotannon volyymin muutos)		Hintaero (laskutushinnan muutos)		Poikkeama yhteensä € (Toteuma - ed. vuosi)	
				€	%	€	%	€	%
Oma palvelutuotanto	Hoitopäivä tuotteet			-779	-1,2%	-848	-1,3%	-1 626	-2,5%
	NordDRG-tuotteet	NordDRG yhteensä		-67 454	-9,6%	22 107	3,1%	-45 347	-6,4%
		Drg-ryhmät		-45 210	-9,5%	15 482	3,3%	-29 728	-6,3%
		Drg-O-ryhmät		-5 542	-6,7%	-2 618	-3,2%	-8 160	-9,9%
		Tähystykset		-1 423	-14,9%	302	3,2%	-1 121	-11,7%
		Pientoimenpiteet		-7 102	-20,3%	1 120	3,2%	-5 982	-17,1%
		900-ryhmä		-6 699	-6,7%	6 289	6,3%	-410	-0,4%
		Kustannusperusteinen jakso		-326	-26,2%	380	30,5%	54	4,3%
	Käynnit käyntityypin mukaan			-16 752	-5,4%	-4 279	-1,4%	-21 031	-6,8%
	Sähköiset palvelut			15 631	1 036,4%	-3 224	-213,8%	12 407	822,6%
	Potilas hotellivapalvelut			-122	-11,1%	121	11,0%	0	0,0%
Palvelupaketit			-11	-29,0%	-10	-28,1%	-21	-57,1%	
Oma palvelutuotanto			-69 486	-6,4%	13 867	1,3%	-55 619	-5,2%	
Tilinpäätöksen tasauserät	Diagnoosipuutteellisten jaksotus			1 861	78,0%	-392	-16,4%	1 469	61,5%
YHTEENSÄ								-52 651	-4,5%

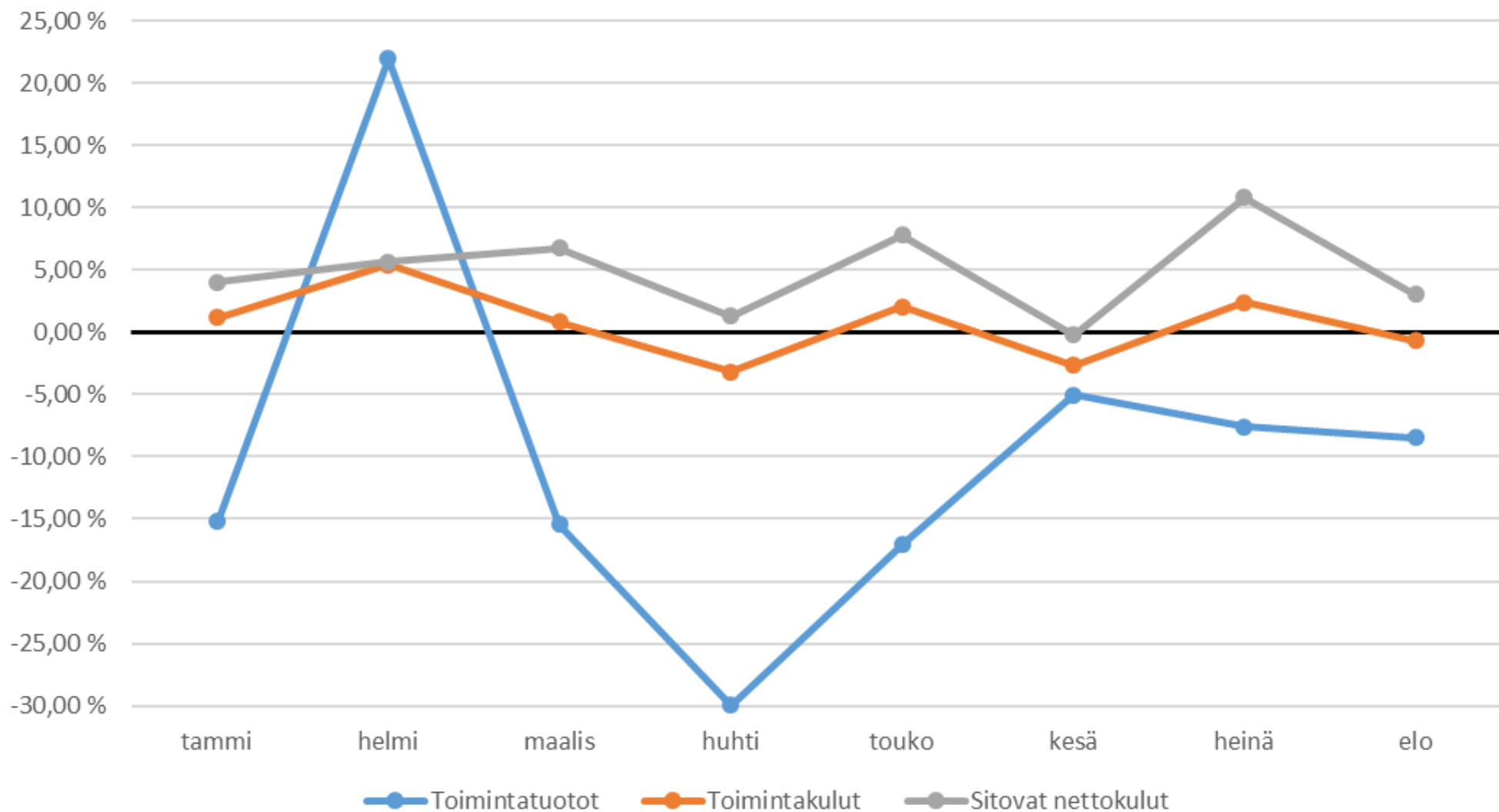
PÄIVYSTYSKÄYNNIT YHTEENSÄ ESH/TK



YLE-PÄIVYSTYSKÄYNNIT KUNNITTAIN



Ero talousarvioon kuukausittain, Hyvinkään sha



	Kumulatiivinen						
	Toteuma kum	TA kum	Poikkeama kum (tot/TA)	Poikkeama-% kum (tot/TA)	Toteuma kum edv	Muutos kum (tot/edv)	Muutos-% kum (tot/edv)
Jäsenkuntien maksuosuus	63 170 351	70 076 613	-6 906 262	-9,86%	71 472 909	-8 302 558	-11,62%
Myyntituotot sh toiminta, jäsenkunnat	8 142 758	9 624 237	-1 481 479	-15,39%	8 568 610	-425 852	-4,97%
Myyntituotot sh toiminta, muut maksajat	1 931 337	2 747 852	-816 515	-29,71%	2 286 787	-355 450	-15,54%
Myyntituotot sh toiminta, sisäinen	302 410	74 346	228 064	306,76%	60 193	242 217	402,40%
Muut myyntitulot	820 608	847 533	-26 925	-3,18%	1 180 436	-359 827	-30,48%
Valtion koulutus- ja tutkimusmääräraha	354 943	339 999	14 944	4,40%	376 011	-21 068	-5,60%
Myyntituotot	74 722 408	83 710 581	-8 988 173	-10,74%	83 944 945	-9 222 538	-10,99%
Maksutuotot	4 970 892	5 759 631	-788 739	-13,69%	5 772 309	-801 417	-13,88%
Tuet ja avustukset	1 446	0	1 446	0	0	1 446	0
Muut toimintatuotot	18 704	4 250	14 454	340,10%	6 430	12 274	190,87%
Toimintatuotot yhteensä	79 713 450	89 474 461	-9 761 012	-10,91%	89 723 685	-10 010 235	-11,16%
Henkilöstökulut	44 777 120	42 914 828	1 862 292	4,34%	41 696 874	3 080 246	7,39%
Palkat ja palkkiot	36 892 971	35 279 024	1 613 947	4,57%	34 489 350	2 403 622	6,97%
Henkilöstösivukulut	7 884 149	7 635 804	248 345	3,25%	7 207 525	676 624	9,39%
Palveluiden ostot yhteensä	31 209 435	32 098 156	-888 722	-2,77%	30 323 902	885 532	2,92%
Sairaanhoitollisten palvelujen ostot	14 732 710	14 963 739	-231 029	-1,54%	15 107 310	-374 599	-2,48%
Työvoiman vuokraus	512 105	711 733	-199 628	-28,05%	950 650	-438 544	-46,13%
ICT-palvelut	6 139 308	5 863 509	275 799	4,70%	4 051 056	2 088 252	51,55%
Muut palvelujen ostot	9 825 311	10 559 175	-733 864	-6,95%	10 214 887	-389 576	-3,81%
Aineet, tarvikkeet ja tavarat yht.	8 994 112	9 648 299	-654 187	-6,78%	10 083 291	-1 089 178	-10,80%
Lääkkeet ja apteekkitarvikkeet	3 031 812	3 520 407	-488 594	-13,88%	3 523 088	-491 275	-13,94%
Tutkimus- ja hoitotarvikkeet	3 620 330	3 507 717	112 613	3,21%	3 730 450	-110 120	-2,95%
Laboratoriotarvikkeet	193 760	162 457	31 302	19,27%	176 044	17 716	10,06%
Muut aineet, tarvikkeet ja tavarat	2 148 210	2 457 718	-309 508	-12,59%	2 653 708	-505 498	-19,05%
Avustukset	31 551	159 900	-128 349	-80,27%	181 897	-150 345	-82,65%
Muut toimintakulut yhteensä	7 296 142	7 009 568	286 575	4,09%	5 982 064	1 314 078	21,97%
Toimintakulut yhteensä	92 308 361	91 830 751	477 609	0,52%	88 268 028	4 040 333	4,58%
Poistot ja arvonalentumiset	1 441 329	1 200 695	240 634	20,04%	916 576	524 753	57,25%
Toimintakulut ja poistot yht.	93 749 689	93 031 446	718 243	0,77%	89 184 604	4 565 086	5,12%
Toimintakate poistojen jälkeen	-14 036 239	-3 556 984	-10 479 255	294,61%	539 082	-14 575 321	-2703,73%
Korkotuotot	0	0	0	0	0	0	0
Muut rahoitustuotot	0	0	0	0	0	0	0
Korkokulut	0	0	0	0	0	0	0
Muut rahoituskulut	39	0	39	0	27 223	-27 184	-99,86%
Rahoitustuotot ja -kulut yht.	-39	0	-39	0	-27 223	27 184	-99,86%
Satunnaiset erät	0	0	0	0	0	0	0
Tilikauden tulos	-14 036 278	-3 556 984	-10 479 294	294,61%	511 859	-14 548 137	-2842,22%
Vuosikate	-12 594 950	-2 356 290	-10 238 660	434,52%	1 428 434	-14 023 384	-981,73%
Sitovat nettokulut	77 206 629	73 633 598	3 573 032	4,85%	70 961 050	6 245 579	8,80%

TULOSLASKELMA HYVINKÄÄN SHA 1-8/2020

TOIMINTASUUNNITELMA JA SEN TOTEUMA 1-6/20



Hankkeet	Medisiininen	Operatiivinen	Nala	Akuutti	Johto	Yhteensä	Medisiininen	Operatiivinen	Nala	Akuutti	Johto		
Sulut ja muut isot toiminnalliset muutokset													
Osastosit/kesäsuojien pidennys ja koordinointi	15 000	280 000	140 000			435 000						0	
Työnkuvien tarkistaminen/vakanssien täyttämättä jättäminen, osastokoordinaattoritoiminnasta luopuminen	100 000		180 000		16 500	296 500	-38 013		103 895		-8 250	57 632	
Keskitetty työvuorouunnittelu, työaikapankki	30 000											0	
Proteesipotilaiden hoidon standardointi		150 000				150 000						0	
Toimenpiteiden siirto pokiin		40 000				40 000						0	
Vakanssi/nimikemuutokset/osa-aikaisuudet/työvuorojärjestelyt	100 000	49 000				149 000						0	
CCU:n väistö tevilla (mm. tilavuokrat matalammat kuin 2017-2018)				15 000		15 000				-12 301		-12 301	
Fysioterapeuttien suoravastaanoton lisääminen/Fysioterapian väheneminen osastolla	40 000			90 000		130 000						0	
Keusoten yhteistyöhankkeet: mm. etälääkäri, osastotoiminnan koordinointi	100 000			576 000		676 000						0	
Keusoten yhteistyöhankkeet: Apuvälineyksikkö	50 000											0	
Kotisairaalan käytön tehostaminen (ensihoito ohjaa suoraan ks)				100 000		100 000						0	
Päivystysapu-hankkeen vaikutus (potilasohjaus kohdentuu paremmin)				30 000		30 000						0	
Sairaanhoidajan vastaanoton lisääminen				90 000		90 000						0	
Yhteensä						2 111 500							
Juustohöylä-tyyppiset säästöt, kohdentuu vuodelle 2020													
Tilojen käyttöaste/Turhista tiloista luopuminen			17 000			17 000		75 971				75 971	
Välineet ja instrumentit/Astrup laitteista luopuminen	20 000		17 500			37 500	-8 945		-12 341			-21 286	
Sairaalekstiilien käytön vähentäminen	5 000		10 000	5 000		20 000	-30 540	-20 026	1 035	-20 663		-70 194	
Toimistotarvikkeet ja lehdet	3 000		1 500			4 500			-1 759			-1 759	
UOMAn käyttöönotto potilassiirroissa Keusoteen	10 000			29 000		39 000						0	
Rockfest siirtyy Tampereelle				20 000		20 000						0	
Puhelintulkauksen käyttö läsnäulkauksen sijaan	10 000			10 000		20 000	-4 837		3 060			-1 777	
M1-kuljetusten väheneminen				30 000		30 000				-21 098		-21 098	
Seuren käytön vähentäminen	180 000			50 000		230 000	-5 918			-30 118		-36 036	
Anestesia lääkin sisäisen oston väheneminen				37 000		37 000						0	
Yhteensä						376 000							
Pitkän tähtäyksen muutokset toimintatavoissa tai muuten tavoitteelliset													
KNK- ostopalvelujen kulujen vähentäminen			50 000			50 000		-127 233				-127 233	
Leikkaus tiimien ja -salien optimointi			120 000			120 000						0	
Päivystysleikkausten päiväaikainen toteutus			107 000			107 000						0	
Kaizen viikon tulosten realisointi			30 000	14 000		44 000						0	
Ostopalveluiden vähentäminen/Tukipalvelujen käytön vähentäminen mm. tekstinkäsittely (edusta- ja puheentunnistuksen lisääminen)			20 000		11 000	31 000	-25 859	-131 393	-44 767	-170 260	-35 151	-407 430	
Sähköinen asiointi/Digihoitopolut (Apotti)			40 000	20 000		60 000						0	
Labra + rtg käytön kriittinen tarkastelu (mm. virtsanäyteprosessi jne.)	100 000	250 000	30 000	50 000		430 000	-331 299	-184 204	-65 843	235 594		-345 752	
Laboratorio- ja röntgen pakettien käyttöönotto (Apotti)		30 000				30 000						0	
Ultraääni tutkimusten vähentäminen (tmp:t + SLT omana työnä + tk-yhteistyö)				100 000		100 000				-43 740		-43 740	
Lääke- ja tarvikkeiden hallinta	10 000	40 000	50 000	30 000	1 500	131 500	-250 187		13 930	14 255	-934	-1 036 539	
Kilpailutusten vaikutus lääkeostoihin	217 000					217 000		-813 603				-1 036 539	
Instrumentti- ja logistiikkamallin tehostaminen		350 000				350 000						0	
Sairauspoissaolojen vähentäminen	100 000	70 000	50 000			220 000	-70 749	69 330	-13 495			-14 914	
Ostopalvelulääkärityö vähenee	200 000			260 000		460 000	-79 204			-182 542		-261 746	
Potilaiden siirto vuodeosastolle 30min kuluessa päätöksestä, 1 lääkäri HTV				70 000		70 000				35 000		35 000	
Läpimenoajat HUS tavoitteisiin, vuodeosastotyön vähenemä: 1 hoitaja-HTV				58 000		58 000				29 000		29 000	
Yhteensä						588 000							
Kaikki yhteensä	1 290 000	1 593 000	549 000	1 664 000	29 000	5 125 000	-845 551	-1 131 158	-19 345	-163 813	-44 335	-2 204 202	43,0 %
Tulosyksikkökohtainen tavoite	1 290 000	1 593 000	549 000	1 664 000	29 000		65,5 %	71,0 %	3,5 %	9,8 %	152,9 %		

Hyvinkään
sha:n
Tuottavuus-
ohjelma

Tuloslaskelma	Tammikuu	Helmikuu	Maaliskuu	Huhtikuu	Toukokuu	Kesäkuu	Heinäkuu	15 387 229	15387,229	1 328	1127771	12 161 777	13289548,00
	Toteuma	Toteuma	Toteuma	Toteuma	Toteuma	Toteuma	Toteuma	Ennuste 7+5	Ennuste 4+8	Ennuste 3+9	TA 12kk	Poikkeama	Poikkeama-%
Jäsenkuntien maksuosuus	8 138	8 013	8 270	6 257	8 018	8 360	7 588	100 013	100 015	100 039	108 469	-8 456	-7,8 %
Myyntituotot sh toiminta, jäsenkunnat	1 114	1 067	981	877	895	979	1 206				14 788		
Myyntituotot sh toiminta, muut maksajat	252	211	216	167	235	282	307	16 715	17 012	17 210	4 234	-2 419	
Myyntituotot sh toiminta, sisäinen	10	1	1	199	64	9	12				111		
Muut myyntitulot	99	107	114	90	113	98	94	1 283	1 290	1 305	1 284	-1	-0,1 %
Valtion koulutus- ja tutkimusmääräraha	0	0	15	0	6	333	0	715	715	715	700	15	2,1 %
Myyntituotot	9 613	9 399	9 597	7 590	9 331	10 062	9 206	118 726	119 033	119 269	129 587	-10 861	-8,4 %
Maksutuotot	744	623	615	464	625	668	579	8 509	8 856	8 845	9 600	-1 091	-11,4 %
Tuet ja avustukset	0	0	0	0	0	0	0	55	55	55	55	0	0,0 %
Muut toimintatuotot	0	17	0	0	1	0	1	23	23	22	7	16	224,1 %
Toimintatuotot yhteensä	10 357	10 039	10 212	8 054	9 957	10 730	9 786	127 313	127 966	128 191	139 249	-11 936	-8,6 %
Henkilöstökulut	5 854	5 433	5 467	5 514	5 841	5 742	5 490	67 038	65 564	65 447	64 576	2 462	3,8 %
Palkat ja palkkiot	4 825	4 476	4 506	4 546	4 821	4 701	4 540				53 086		
Henkilöstösivukulut	1 030	957	961	968	1 019	1 041	951				11 491		
Palveluiden ostot yhteensä	3 874	3 712	4 166	3 719	3 957	3 901	3 740	48 611	49 211	49 141	49 372	-761	-1,5 %
Sairaanhoidollisten palvelujen ostot	1 923	1 691	2 018	1 679	1 694	1 887	1 750				23 097		
Työvoiman vuokraus	51	120	70	90	62	2	65				1 068		
ICT-palvelut	743	749	826	766	769	765	762				8 801		
Muut palvelujen ostot	1 157	1 152	1 252	1 185	1 432	1 247	1 163				16 407		
Aineet, tarvikkeet ja tavarat yht.	1 178	911	1 305	991	1 239	1 105	1 077	14 728	14 939	15 036	15 245	-517	-3,4 %
Lääkkeet ja apteekkitarvikkeet	444	313	422	357	279	398	429				5 464		
Tutkimus- ja hoitotarvikkeet	447	378	537	427	429	422	480				5 582		
Laboratoriotarvikkeet	31	22	39	19	15	23	25				259		
Muut aineet, tarvikkeet ja tavarat	255	198	307	188	516	262	142				3 940		
Avustukset	32	0	0	0	0	0	0	32	32	32	240	-208	-86,8 %
Muut toimintakulut yhteensä	955	920	874	924	930	889	910	11 005	11 000	10 986	10 514	491	4,7 %
Toimintakulut yhteensä	11 892	10 976	11 811	11 148	11 966	11 636	11 218	141 414	140 746	140 642	139 947	1 466	1,0 %
Poistot ja arvonalentumiset	180	180	180	181	180	180	179	2 157	2 156	2 149	1 759	398	22,6 %
Toimintakulut ja poistot yht.	12 073	11 156	11 991	11 329	12 147	11 816	11 397	143 570	142 902	142 791	141 706	1 864	1,3 %
Toimintakate poistojen jälkeen	-1 716	-1 117	-1 779	-3 275	-2 190	-1 086	-1 611	-16 257	-14 936	-14 600	-2 457	-13 800	561,7 %
Rahoitustuotot ja -kulut yht.	0	-0	0	0	0	0	0	-0	-0	-0	0	-0	
Satunnaiset erät	0	0	0	0	0	0	0	0	0	0	0	0	
Tilikauden tulos	-1 716	-1 117	-1 779	-3 275	-2 190	-1 086	-1 611	-16 257	-14 936	-14 600	-2 457	-13 800	561,7 %
Vuosikate	-1 535	-937	-1 599	-3 094	-2 009	-907	-1 432	-14 101	-12 780	-13 991	-698	-13 402	1919,4 %
Sitovat nettokulut	9 854	9 130	10 049	9 533	10 208	9 446	9 199	116 270	114 951	114 639	110 926	5 344	4,8 %



Hyvinkään
sha
ennuste

	Kumulatiivinen						
	Toteuma kum	TA kum	Poikkeama kum (tot/TA)	Poikkeama-% kum (tot/TA)	Toteuma kum edv	Muutos kum (tot/edv)	Muutos-% kum (tot/edv)
Jäsenkuntien maksuosuus	1 109 485 395	1 184 984 856	-75 499 460	-6,37%	1 162 130 965	-52 645 569	-4,53%
Myyntituotot sh toiminta, jäsenkunnat	119 584 766	116 271 998	3 312 768	2,85%	104 751 905	14 832 861	14,16%
Myyntituotot sh toiminta, muut maksajat	187 582 301	198 426 280	-10 843 979	-5,46%	181 876 131	5 706 170	3,14%
Myyntituotot sh toiminta, sisäinen	4 856	0	4 856	0	1 726	3 130	181,41%
Muut myyntitulot	87 429 082	84 985 133	2 443 949	2,88%	80 391 168	7 037 913	8,75%
Valtion koulutus- ja tutkimusmääräraha	15 877 806	17 132 267	-1 254 460	-7,32%	15 644 942	232 865	1,49%
Myyntituotot	1 519 964 207	1 601 800 534	-81 836 327	-5,11%	1 544 796 836	-24 832 629	-1,61%
Maksutuotot	49 178 892	61 895 406	-12 716 514	-20,55%	60 258 981	-11 080 089	-18,39%
Tuet ja avustukset	5 254 797	7 450 426	-2 195 629	-29,47%	16 856 074	-11 601 276	-68,83%
Muut toimintatuotot	11 272 452	6 688 100	4 584 352	68,54%	7 214 774	4 057 678	56,24%
Toimintatuotot yhteensä	1 585 670 348	1 677 834 466	-92 164 118	-5,49%	1 629 126 665	-43 456 317	-2,67%
Henkilöstökulut	928 869 600	916 355 580	12 514 020	1,37%	881 625 243	47 244 357	5,36%
Palkat ja palkkiot	766 499 709	754 245 956	12 253 752	1,62%	729 400 464	37 099 244	5,09%
Henkilöstösivukulut	162 369 892	162 109 624	260 267	0,16%	152 224 779	10 145 112	6,66%
Palveluiden ostot yhteensä	330 759 847	306 727 396	24 032 451	7,84%	296 789 650	33 970 197	11,45%
Sairaanhoidollisten palvelujen ostot	86 075 652	74 585 448	11 490 204	15,41%	80 137 711	5 937 941	7,41%
Työvoiman vuokraus	23 093 754	16 648 650	6 445 104	38,71%	18 168 681	4 925 074	27,11%
ICT-palvelut	116 679 420	104 192 331	12 487 089	11,98%	94 288 914	22 390 506	23,75%
Muut palvelujen ostot	104 911 020	111 300 966	-6 389 946	-5,74%	104 194 344	716 675	0,69%
Aineet, tarvikkeet ja tavarat yht.	307 735 953	317 131 838	-9 395 885	-2,96%	321 550 683	-13 814 730	-4,30%
Lääkkeet ja apteekkitarvikkeet	106 865 135	116 232 465	-9 367 329	-8,06%	117 513 381	-10 648 246	-9,06%
Tutkimus- ja hoitotarvikkeet	97 115 064	84 246 670	12 868 395	15,27%	89 884 545	7 230 519	8,04%
Laboratoriotarvikkeet	27 879 822	19 996 702	7 883 120	39,42%	19 693 950	8 185 872	41,57%
Muut aineet, tarvikkeet ja tavarat	75 875 932	96 656 001	-20 780 070	-21,50%	94 458 807	-18 582 875	-19,67%
Avustukset	4 381 876	3 825 009	556 868	14,56%	3 740 111	641 766	17,16%
Muut toimintakulut yhteensä	75 666 846	74 916 027	750 819	1,00%	68 980 308	6 686 538	9,69%
Toimintakulut yhteensä	1 647 414 122	1 618 955 850	28 458 273	1,76%	1 572 685 995	74 728 127	4,75%
Poistot ja arvonalentumiset	72 681 830	73 515 755	-833 925	-1,13%	69 153 821	3 528 009	5,10%
Toimintakulut ja poistot yht.	1 720 095 952	1 692 471 605	27 624 347	1,63%	1 641 839 816	78 256 136	4,77%
Toimintakate poistojen jälkeen	-134 425 604	-14 637 139	-119 788 465	818,39%	-12 713 151	-121 712 453	957,37%
Korkotuotot	135 424	61 667	73 758	119,61%	101 747	33 678	33,10%
Muut rahoitustuotot	331 249	66 667	264 583	396,87%	225 602	105 648	46,83%
Korkokulut	429 088	748 000	-318 912	-42,64%	467 210	-38 122	-8,16%
Muut rahoituskulut	8 099 567	7 866 667	232 900	2,96%	8 864 340	-764 773	-8,63%
Rahoitustuotot ja -kulut yht.	-8 061 981	-8 486 333	424 352	-5,00%	-9 004 201	942 220	-10,46%
Satunnaiset erät	0	0	0	0	0	0	0
Tilikauden tulos	-142 487 585	-23 123 472	-119 364 113	516,20%	-21 717 352	-120 770 233	556,10%
Vuosikate	-69 805 755	50 392 283	-120 198 038	-238,52%	47 436 468	-117 242 224	-247,16%
Sitovat nettokulut 15	1 251 972 981	1 208 108 328	43 864 653	3,63%	1 183 848 317	68 124 664	5,75%

TULOSLASKELMA

HUS

1-8/2020

KUNTAKOHTAINEN TAUSTAMATERIAALI

LÄHETTEET LÄHETTÄJITTÄIN, HYVINKÄÄ

Hyvinkään sha				HYKS			
Lähetteen Ikm	2019	2020	muutos-%	Lähetteen Ikm	2019	2020	muutos-%
01 Terveyskeskus	3 041	3 302	8,6 %	01 Terveyskeskus	725	769	6,1%
02 Yliopistosairaala	6	15	150,0 %	02 Yliopistosairaala	16	5	-68,8%
03 Keskussairaala	29	32	10,3 %	03 Keskussairaala	20	20	0,0%
04 Muu yleis/aluesairaala	0	1		05x Työterveyshuolto	25	27	8,0%
05x Työterveyshuolto	78	82	5,1 %	07 Muut lähettäjät	19	23	21,1%
07 Muut lähettäjät	11	12	9,1 %	09 Yksityislääkäri/sairaala	1 000	757	-24,3%
09 Yksityislääkäri/sairaala	1 583	1 230	-22,3 %	ZZ99 Luokittelematon	14	6	-57,1%
ZZ99 Luokittelematon	43	5	-88,4 %	Summa	1 819	1 607	-11,7%
Summa	4 791	4 679	-2,3 %				

LÄHETTEET ERIKOISALOITTAIN, HYVINKÄÄ

Hyvinkään sha			
Lähetteen Ikm	2019	2020	muutos-%
100 Sisätaudit	1 004	953	-5,1 %
650 Syöpätaudit ja sädehoito	3	2	-33,3 %
770 Neurologia	227	212	-6,6 %
800 Keuhkosairaudet	350	307	-12,3 %
110 Anestesiologia ja tehohoito	28	26	-7,1 %
200 Kirurgia	1 465	1 485	1,4 %
550 Korva-, nenä- ja kurkkut.	521	416	-20,2 %
960 Fysiatría / Kuntoutus yht.	242	213	-12,0 %
30A0 Synnytykset	129	169	31,0 %
30N0 Naistentaudit	575	677	17,7 %
400 Lastentaudit	205	169	-17,6 %
40N0 Lastenneurologia	39	49	25,6 %
990 Muu er.ala	3	1	-66,7 %
Summa	4 791	4 679	-2,3 %

HYKS			
Lähetteen Ikm	2019	2020	muutos-%
100 Sisätaudit	67	42	-37,3 %
600 Iho- ja sukupuolitaudit	144	130	-9,7 %
650 Syöpätaudit ja sädehoito	11	17	54,5 %
770 Neurologia	8	17	112,5 %
800 Keuhkosairaudet	13	5	-61,5 %
110 Anestesiologia ja tehohoito	0	2	
200 Kirurgia	247	176	-28,7 %
250 Neurokirurgia	39	24	-38,5 %
500 Silmätaudit	702	617	-12,1 %
550 Korva-, nenä- ja kurkkut.	66	49	-25,8 %
580 Hammas-, suu- ja leukas.	51	50	-2,0 %
960 Fysiatría / Kuntoutus yht.	5	4	-20,0 %
30A0 Synnytykset	10	7	-30,0 %
30N0 Naistentaudit	17	14	-17,6 %
400 Lastentaudit	27	31	14,8 %
40N0 Lastenneurologia	6	14	133,3 %
40Z0 Lasten neurokirurgia	1	0	-100,0 %
750 Lastenpsykiatria	41	33	-19,5 %
700 Psykiatria	184	236	28,3 %
70A0 Akuuttipsykiatria	89	73	-18,0 %
70F0 Geriatrinen / vanhuspsykiatria	13	7	-46,2 %
70P0 Kuntoutuspsykiatria	6	11	83,3 %
740 Nuortenpsykiatria	69	48	-30,4 %
990 Muu er.ala	3	0	-100,0 %
Summa	1 819	1 607	-11,7 %

TOP20 DRG-TUOTETTA

Hyvinkää

	Vuoden alusta		Ed. vuoden alusta		Muutos-% Laskutus	Muutos-% Lkm
	Laskutus €	Lkm	Laskutus €	Lkm		
HUS Laskutuseurojen mukaan						
317O Dialyysihoito, lyhyt hoito	439	1 473	266	840	65,2%	75,4%
901P Pään, niskan tai keskushermoston diagnostinen toimenpide	405	551	397	599	1,8%	-8,0%
930B Rintarauhasen syöpä, sytostaattihoito, lyhyt hoito	300	237	228	154	31,8%	53,9%
906P Ruuansulatuskanavan sairaus, diagnostinen toimenpide	293	521	331	638	-11,4%	-18,3%
104D Sydänlähän istuttaminen katetrisaatiossa	262	9	175	6	49,7%	50,0%
372 Alatiesynnytys, ongelmia	231	79	272	100	-15,0%	-21,0%
127 Sydämen toiminnanvajausta tai kardiogeeninen shokki	230	57	212	49	8,5%	16,3%
209E Lonkan primaari tekonivelleikkaus, ei komplisoitunut	229	36	226	41	1,2%	-12,2%
014A Aivoinfarkti tai muu pitkäkestoinen aivoverenkierron häiriö, ei trombolyyssihoitoa, komplisoitunut	228	51	206	38	10,9%	34,2%
001B Muu kallonsisäinen verisuonikirurginen toimenpide	224	6	33	2	577,3%	200,0%
373 Alatiesynnytys, ongelmaton	220	101	139	65	58,2%	55,4%
481C Muu kantasolusiirto, komplisoitunut	205	1	0	0	/0	/0
802P Lääkkeen annostelu lasiaiseen	200	273	189	275	6,0%	-0,7%
580G Suun alueen ongelman hoito yleisanestesiassa	200	26	120	26	66,6%	0,0%
089 Pneumonia tai pleuriitti, aikuinen, komplisoitunut	191	54	302	82	-36,9%	-34,1%
209G Polven tai nilkan primaari tekonivelleikkaus	180	35	257	52	-29,9%	-32,7%
905P Sydän- ja verisuonisairaus, diagnostinen toimenpide	175	300	162	301	8,3%	-0,3%
149 Laaja ohuen tai paksusuolen leikkaus, ei komplisoitunut	173	14	61	6	185,7%	133,3%
908Q Tuki- ja liikuntaelinten sairaus, vaativa diagnostinen toimenpide	160	348	226	506	-29,3%	-31,2%
901G Neurologinen sairaus, erityislääkehoito, lyhyt hoito	159	126	110	142	45,1%	-11,3%
Yhteensä (Top20)	4 703	4 298	3 911	3 922	20,2%	9,6%
HUS Lukumäärien mukaan						
317O Dialyysihoito, lyhyt hoito	1 473	439	840	266	75,4%	65,2%
901P Pään, niskan tai keskushermoston diagnostinen toimenpide	551	405	599	397	-8,0%	1,8%
906P Ruuansulatuskanavan sairaus, diagnostinen toimenpide	521	293	638	331	-18,3%	-11,4%
930A Rintarauhasen syöpä, sädehoito, lyhyt hoito	445	87	508	91	-12,4%	-3,7%
914P Raskauden hoito, diagnostinen toimenpide	436	102	482	116	-9,5%	-11,7%
912A Miehen sukuelinten syöpäsairaus, sädehoito, lyhyt hoito	356	68	238	41	49,6%	64,9%
908Q Tuki- ja liikuntaelinten sairaus, vaativa diagnostinen toimenpide	348	160	506	226	-31,2%	-29,3%
905P Sydän- ja verisuonisairaus, diagnostinen toimenpide	300	175	301	162	-0,3%	8,3%
802P Lääkkeen annostelu lasiaiseen	273	200	275	189	-0,7%	6,0%
710O Paksusuolen täyhystys	266	123	218	108	22,0%	14,0%
270O Ihon tai ihonalaisen kudoksen muu toimenpide, lyhyt hoito	264	98	270	109	-2,2%	-9,7%
580O Suun alueen ongelma, lyhyt hoito	250	73	329	72	-24,0%	0,6%
424O Psykkisen sairauden lyhytkestoinen hoito leikkaustoimenpiteellä	248	71	153	53	62,1%	33,0%
930B Rintarauhasen syöpä, sytostaattihoito, lyhyt hoito	237	300	154	228	53,9%	31,8%
901Q Vaativa pään, niskan tai keskushermoston diagnostinen toimenpide	228	130	341	205	-33,1%	-36,5%
711O Ruuansulatuskanavan yläosan täyhystys	218	87	174	69	25,3%	25,4%
718O Alempien virtsateiden täyhystys	153	58	194	71	-21,1%	-18,6%
462O Kuntoutus, lyhyt hoitajakso	148	13	233	55	-36,5%	-75,4%
808O Tuki- ja liikuntaelinten tai sidekudosten pientoimenpide	148	67	261	115	-43,3%	-41,5%
906G Ruuansulatuskanavan sairaus, erityistason vaativa lääkehoito, lyhyt hoito	145	135	86	143	68,6%	-5,7%
Yhteensä (Top20)	7 008	3 085	6 800	3 046	3,1%	1,3%

LÄHETTEET LÄHETTÄJITTÄIN, JÄRVENPÄÄ

Hyvinkään sha				HYKS			
Lähetteen Ikm	2019	2020	muutos-%	Lähetteen Ikm	2019	2020	muutos-%
01 Terveyskeskus	2 507	2 986	19,1%	01 Terveyskeskus	892	813	-8,9%
02 Yliopistosairaala	2	9	350,0%	02 Yliopistosairaala	9	13	44,4%
03 Keskussairaala	19	19	0,0%	03 Keskussairaala	13	22	69,2%
05x Työterveyshuolto	105	109	3,8%	05x Työterveyshuolto	42	39	-7,1%
07 Muut lähettäjät	8	7	-12,5%	07 Muut lähettäjät	27	25	-7,4%
09 Yksityislääkäri/sairaala	1 457	1 070	-26,6%	09 Yksityislääkäri/sairaala	1 052	849	-19,3%
ZZ99 Luokittelematon	42	9	-78,6%	ZZ99 Luokittelematon	8	1	-87,5%
Summa	4 140	4 209	1,7%	Summa	2 043	1 762	-13,8%

LÄHETTEET ERIKOISALOITTAIN, JÄRVENPÄÄ

Hyvinkään sha			
Lähetteen Ikm	2019	2020	muutos-%
100 Sisätaudit	857	975	13,8 %
770 Neurologia	174	209	20,1 %
800 Keuhkosairaudet	330	306	-7,3 %
110 Anestesiologia ja tehohoito	15	29	93,3 %
200 Kirurgia	1 323	1 222	-7,6 %
550 Korva-, nenä- ja kurkkut.	414	306	-26,1 %
960 Fysiatría / Kuntoutus yht.	139	104	-25,2 %
30A0 Synnytykset	151	218	44,4 %
30N0 Naistentaudit	541	661	22,2 %
400 Lastentaudit	163	146	-10,4 %
40N0 Lastenneurologia	31	32	3,2 %
990 Muu er.ala	2	1	-50,0 %
Summa	4 140	4 209	1,7 %

HYKS			
Lähetteen Ikm	2019	2020	muutos-%
100 Sisätaudit	79	61	-22,8 %
600 Iho- ja sukupuolitaudit	151	149	-1,3 %
650 Syöpätaudit ja sädehoito	19	21	10,5 %
770 Neurologia	22	23	4,5 %
800 Keuhkosairaudet	14	12	-14,3 %
110 Anestesiologia ja tehohoito	7	3	-57,1 %
200 Kirurgia	281	212	-24,6 %
250 Neurokirurgia	60	39	-35,0 %
500 Silmätaudit	698	572	-18,1 %
550 Korva-, nenä- ja kurkkut.	97	63	-35,1 %
580 Hammas-, suu- ja leukas.	57	60	5,3 %
960 Fysiatría / Kuntoutus yht.	5	9	80,0 %
30A0 Synnytykset	45	25	-44,4 %
30N0 Naistentaudit	51	33	-35,3 %
400 Lastentaudit	63	49	-22,2 %
40N0 Lastenneurologia	15	15	0,0 %
40Z0 Lasten neurokirurgia	0	1	
750 Lastenpsykiatria	31	29	-6,5 %
700 Psykiatria	186	205	10,2 %
70A0 Akuuttipsykiatria	100	109	9,0 %
70F0 Geriatrinen / vanhuspsykiatria	11	7	-36,4 %
70P0 Kuntoutuspsykiatria	1	1	0,0 %
70Z0 Oikeuspsykiatria	1	0	-100,0 %
740 Nuortenpsykiatria	46	57	23,9 %
950 Työlääketeide ja Työterveyshuolto	1	0	-100,0 %
990 Muu er.ala	2	7	250,0 %
Summa	2 043	1 762	-13,8 %

TOP20 DRG-TUOTETTA JÄRVENPÄÄ

	Vuoden alusta		Ed. vuoden alusta		Muutos-% Laskutus	Muutos-% Lkm
	Laskutus €	Lkm	Laskutus €	Lkm		
HUS Laskutuseurojen mukaan						
317O Dialyysihoito, lyhyt hoito	460	1 616	415	1 553	10,8%	4,1%
901P Pään, niskan tai keskushermoston diagnostinen toimenpide	332	443	346	470	-4,0%	-5,7%
372 Alatiesynnytys, ongelmia	277	99	264	91	5,0%	8,8%
373 Alatiesynnytys, ongelmaton	259	118	212	99	21,9%	19,2%
906P Ruuansulatuskanavan sairaus, diagnostinen toimenpide	238	454	249	468	-4,5%	-3,0%
209E Lonkan primaari tekonivelleikkaus, ei komplisoitunut	207	36	215	36	-4,1%	0,0%
901G Neurologinen sairaus, erityislääkehoito, lyhyt hoito	207	133	119	133	73,5%	0,0%
802P Lääkkeen annostelu lasiaiseen	204	273	180	230	13,4%	18,7%
127 Sydämen toiminnanvajaus tai kardiogeeninen shokki	198	47	165	36	20,0%	30,6%
209G Polven tai nilkan primaari tekonivelleikkaus	179	35	290	58	-38,4%	-39,7%
014B Aivoinfarkti tai muu pitkäkestoinen aivoverenkierron häiriö, ei trombolyytihoitoa, ei komplisoitunut	175	32	75	20	133,1%	60,0%
089 Pneumonia tai pleuriitti, aikuinen, komplisoitunut	163	44	357	72	-54,3%	-38,9%
905P Sydän- ja verisuonisairaus, diagnostinen toimenpide	157	230	127	228	23,6%	0,9%
148 Laaja ohuen tai paksusuolen leikkaus, komplisoitunut	154	7	157	11	-2,1%	-36,4%
388B Vastasyntynyt, syntymäpaino 1500 - 2499 g, ei useiden elinjärjestelmien ongelmia	151	9	131	6	15,3%	50,0%
913B Naisen sukuelinten syöpäsairaus, sytostaattihoido, lyhyt hoito	139	118	91	119	52,8%	-0,8%
145 Verenkiertoelinten muu sairaus, ei komplisoitunut	136	11	6	2	2 364,5%	450,0%
219 Säären, nilkan tai olkavarren leikkaus, aikuinen, ei komplisoitunut	131	22	112	22	17,0%	0,0%
906G Ruuansulatuskanavan sairaus, erytostason vaativa lääkehoito, lyhyt hoito	128	169	183	116	-30,2%	45,7%
371 Keisarileikkaus, ei komplisoitunut	123	30	128	35	-4,3%	-14,3%
Yhteensä (Top20)	4 019	3 926	3 825	3 805	5,1%	3,2%

	Vuoden alusta		Ed. vuoden alusta		Muutos-% Lkm	Muutos-% Laskutus
	Lkm	Laskutus €	Lkm	Laskutus €		
HUS Lukumäärien mukaan						
317O Dialyysihoito, lyhyt hoito	1 616	460	1 553	415	4,1%	10,8%
930A Rintarauhasen syöpä, sädehoito, lyhyt hoito	580	112	450	81	28,9%	37,5%
914P Raskauden hoito, diagnostinen toimenpide	494	115	511	120	-3,3%	-4,2%
906P Ruuansulatuskanavan sairaus, diagnostinen toimenpide	454	238	468	249	-3,0%	-4,5%
901P Pään, niskan tai keskushermoston diagnostinen toimenpide	443	332	470	346	-5,7%	-4,0%
802P Lääkkeen annostelu lasiaiseen	273	204	230	180	18,7%	13,4%
908Q Tuki- ja liikuntaelinten sairaus, vaativa diagnostinen toimenpide	249	121	305	135	-18,4%	-10,1%
905P Sydän- ja verisuonisairaus, diagnostinen toimenpide	230	157	228	127	0,9%	23,6%
901Q Vaativa pään, niskan tai keskushermoston diagnostinen toimenpide	203	118	271	170	-25,1%	-30,4%
710O Paksusuolen täyhystys	181	89	191	94	-5,2%	-4,9%
906G Ruuansulatuskanavan sairaus, erytostason vaativa lääkehoito, lyhyt hoito	169	128	116	183	45,7%	-30,2%
903A Suun, korvan, nenän tai kurkun syöpäsairaus, sädehoito, lyhyt hoito	167	32	72	12	131,9%	175,9%
711O Ruoansulatuskanavan yläosan täyhystys	162	61	120	51	35,0%	18,6%
270O Ihon tai ihonalaisen kudoksen muu toimenpide, lyhyt hoito	161	63	212	87	-24,1%	-27,5%
580O Suun alueen ongelma, lyhyt hoito	152	51	165	54	-7,9%	-6,5%
912A Miehen sukuelinten syöpäsairaus, sädehoito, lyhyt hoito	152	29	174	45	-12,6%	-36,2%
808O Tuki- ja liikuntaelinten tai sidekudosten pientoimenpide	151	69	338	133	-55,3%	-47,8%
901G Neurologinen sairaus, erityislääkehoito, lyhyt hoito	133	207	133	119	0,0%	73,5%
373 Alatiesynnytys, ongelmaton	118	259	99	212	19,2%	21,9%
913B Naisen sukuelinten syöpäsairaus, sytostaattihoido, lyhyt hoito	118	139	119	91	-0,8%	52,8%
Yhteensä (Top20)	6 206	2 984	6 225	2 905	-0,3%	2,7%

LÄHETTEET LÄHETTÄJITTÄIN, MÄNTSÄLÄ

Hyvinkään sha				HYKS			
Lähetteen Ikm	2019	2020	muutos-%	Lähetteen Ikm	2019	2020	muutos-%
01 Terveyskeskus	1 344	1 325	-1,4 %	01 Terveyskeskus	369	371	0,5%
02 Yliopistosairaala	0	2		02 Yliopistosairaala	2	3	50,0%
03 Keskussairaala	13	7	-46,2 %	03 Keskussairaala	7	8	14,3%
04 Muu yleis/aluesairaala	2	1	-50,0 %	05x Työterveyshuolto	24	19	-20,8%
05x Työterveyshuolto	68	57	-16,2 %	07 Muut lähettäjät	12	11	-8,3%
07 Muut lähettäjät	8	2	-75,0 %	09 Yksityislääkäri/sairaala	378	259	-31,5%
09 Yksityislääkäri/sairaala	629	429	-31,8 %	ZZ99 Luokittelematon	6	0	-100,0%
ZZ99 Luokittelematon	17	0	-100,0 %	Summa	798	671	-15,9%
Summa	2 081	1 823	-12,4 %				

LÄHETTEET ERIKOISALOITTAIN, MÄNTSÄLÄ

Hyvinkään sha			
Lähetteen Ikm	2019	2020	muutos-%
100 Sisätaudit	428	358	-16,4 %
650 Syöpätaudit ja sädehoito	2	3	50,0 %
770 Neurologia	119	88	-26,1 %
800 Keuhkosairaudet	143	183	28,0 %
110 Anestesiologia ja tehohoito	4	1	-75,0 %
200 Kirurgia	646	523	-19,0 %
550 Korva-, nenä- ja kurkkut.	170	138	-18,8 %
960 Fysioterapia / Kuntoutus yht.	71	47	-33,8 %
30A0 Synnytykset	76	102	34,2 %
30N0 Naistentaudit	269	271	0,7 %
400 Lastentaudit	106	85	-19,8 %
40N0 Lastenneurologia	47	23	-51,1 %
990 Muu er.ala	0	1	
Summa	2 081	1 823	-12,4 %

HYKS			
Lähetteen Ikm	2019	2020	muutos-%
100 Sisätaudit	32	26	-18,8 %
600 Iho- ja sukupuolitaudit	101	69	-31,7 %
650 Syöpätaudit ja sädehoito	9	8	-11,1 %
770 Neurologia	9	4	-55,6 %
800 Keuhkosairaudet	8	4	-50,0 %
110 Anestesiologia ja tehohoito	6	0	-100,0 %
200 Kirurgia	117	65	-44,4 %
250 Neurokirurgia	20	16	-20,0 %
500 Silmätaudit	219	198	-9,6 %
550 Korva-, nenä- ja kurkkut.	30	18	-40,0 %
580 Hammas-, suu- ja leukas.	28	44	57,1 %
960 Fysioterapia / Kuntoutus yht.	5	2	-60,0 %
30A0 Synnytykset	9	9	0,0 %
30N0 Naistentaudit	18	9	-50,0 %
400 Lastentaudit	31	40	29,0 %
40N0 Lastenneurologia	1	2	100,0 %
750 Lastenpsykiatria	12	19	58,3 %
700 Psykiatria	53	77	45,3 %
70A0 Akuuttipsykiatria	54	33	-38,9 %
70F0 Geriatrinen / vanhuspsykiatria	10	1	-90,0 %
70P0 Kuntoutuspsykiatria	2	1	-50,0 %
740 Nuortenpsykiatria	23	26	13,0 %
990 Muu er.ala	1	0	-100,0 %
Summa	798	671	-15,9 %

TOP20 DRG-TUOTETTA MÄNTSÄLÄ

	Vuoden alusta		Ed. vuoden alusta		Muutos-%	
	Laskutus €	Lkm	Laskutus €	Lkm	Laskutus	Lkm
HUS Laskutuseurojen mukaan						
108 Rintakehän muu avosydän- tai verisuonileikkaus	216	2	93	2	131,4%	0,0%
901P Pään, niskan tai keskushermoston diagnostinen toimenpide	165	227	172	253	-4,2%	-10,3%
148 Laaja ohuen tai paksusuolen leikkaus, komplisoitunut	162	9	174	10	-7,0%	-10,0%
014A Aivoinfarkti tai muu pitkäkestoinen aivoverenkierron häiriö, ei trombolyyssihoitoa, komplisoitunut	143	29	73	12	97,3%	141,7%
372 Alatiesynnytys, ongelmia	137	48	136	49	0,9%	-2,0%
209G Polven tai nilkan primaari tekonivelleikkaus	128	24	153	28	-16,2%	-14,3%
906P Ruuansulatuskanavan sairaus, diagnostinen toimenpide	126	233	154	295	-18,2%	-21,0%
317O Dialyysihoito, lyhyt hoito	125	481	133	505	-6,0%	-4,8%
373 Alatiesynnytys, ongelmaton	115	50	83	39	38,7%	28,2%
917B Leukemia tai lymfooma, sytostaattihoido, lyhyt hoito	99	44	24	40	320,2%	10,0%
580G Suun alueen ongelman hoito yleisanestesiassa	92	17	36	11	153,2%	54,5%
386N Vastasyntynyt, syntymäpaino alle 1000 g	79	2	0	0	/0	/0
149 Laaja ohuen tai paksusuolen leikkaus, ei komplisoitunut	78	7	57	7	37,6%	0,0%
905P Sydän- ja verisuonisairaus, diagnostinen toimenpide	71	110	75	135	-5,7%	-18,5%
167 Umpilisäkkeen poisto, ei komplisoitunut	67	21	75	23	-9,9%	-8,7%
901Q Vaativa pään, niskan tai keskushermoston diagnostinen toimenpide	66	119	85	155	-22,9%	-23,2%
127 Sydämen toiminnanvajaus tai kardiogeeninen shokki	65	16	85	18	-24,1%	-11,1%
202 Alkoholihepatiitti tai maksakirroosi	63	8	7	1	852,1%	700,0%
908Q Tuki- ja liikuntaelinten sairaus, vaativa diagnostinen toimenpide	62	129	88	187	-29,7%	-31,0%
901G Neurologinen sairaus, erityislääkehoito, lyhyt hoito	61	52	60	60	1,6%	-13,3%
Yhteensä (Top20)	2 120	1 628	1 763	1 830	20,2%	-11,0%

	Vuoden alusta		Ed. vuoden alusta		Muutos-%	
	Lkm	Laskutus €	Lkm	Laskutus €	Lkm	Laskutus
HUS Lukumäärien mukaan						
317O Dialyysihoito, lyhyt hoito	481	125	505	133	-4,8%	-6,0%
914P Raskauden hoito, diagnostinen toimenpide	237	54	256	60	-7,4%	-10,5%
906P Ruuansulatuskanavan sairaus, diagnostinen toimenpide	233	126	295	154	-21,0%	-18,2%
901P Pään, niskan tai keskushermoston diagnostinen toimenpide	227	165	253	172	-10,3%	-4,2%
930A Rintarauhasen syöpä, sädehoito, lyhyt hoito	145	29	127	23	14,2%	25,5%
908Q Tuki- ja liikuntaelinten sairaus, vaativa diagnostinen toimenpide	129	62	187	88	-31,0%	-29,7%
901Q Vaativa pään, niskan tai keskushermoston diagnostinen toimenpide	119	66	155	85	-23,2%	-22,9%
905P Sydän- ja verisuonisairaus, diagnostinen toimenpide	110	71	135	75	-18,5%	-5,7%
270O Ihon tai ihonalaisen kudoksen muu toimenpide, lyhyt hoito	103	38	86	33	19,8%	15,0%
906G Ruuansulatuskanavan sairaus, erityistason vaativa lääkehoito, lyhyt hoito	94	55	71	122	32,4%	-55,3%
580O Suun alueen ongelma, lyhyt hoito	86	31	87	27	-1,1%	13,6%
710O Paksusuolen täyhystys	85	37	120	56	-29,2%	-33,6%
903A Suun, korvan, nenän tai kurkun syöpäsairaus, sädehoito, lyhyt hoito	85	17	74	12	14,9%	39,8%
711O Ruoansulatuskanavan yläosan täyhystys	78	30	72	31	8,3%	-4,8%
718O Alempien virtsateiden täyhystys	65	26	82	32	-20,7%	-16,9%
813O Naisen sukuelinten pientoimenpide	64	27	79	32	-19,0%	-17,0%
424O Psykkisen sairauden lyhytkestoinen hoito leikkaustoimenpiteellä	58	16	98	28	-40,8%	-42,0%
808O Tuki- ja liikuntaelinten tai sidekudosten pientoimenpide	58	29	111	54	-47,7%	-45,9%
901G Neurologinen sairaus, erityislääkehoito, lyhyt hoito	52	61	60	60	-13,3%	1,6%
373 Alatiesynnytys, ongelmaton	50	115	39	83	28,2%	38,7%
Yhteensä (Top20)	2 559	1 179	2 892	1 362	-11,5%	-13,4%

LÄHETTEET LÄHETTÄJITTÄIN, NURMIJÄRVI

Hyvinkään sha				HYKS			
Lähetteen Ikm	2019	2020	muutos-%	Lähetteen Ikm	2019	2020	muutos-%
01 Terveyskeskus	2 457	2 287	-6,9%	01 Terveyskeskus	982	841	-14,4%
02 Yliopistosairaala	3	14	366,7%	02 Yliopistosairaala	11	9	-18,2%
03 Keskussairaala	18	10	-44,4%	03 Keskussairaala	10	14	40,0%
05x Työterveyshuolto	291	198	-32,0%	05x Työterveyshuolto	97	61	-37,1%
07 Muut lähettäjät	6	11	83,3%	07 Muut lähettäjät	19	26	36,8%
09 Yksityislääkäri/sairaala	749	686	-8,4%	09 Yksityislääkäri/sairaala	684	607	-11,3%
ZZ99 Luokittelematon	27	3	-88,9%	ZZ99 Luokittelematon	10	6	-40,0%
Summa	3 551	3 209	-9,6%	Summa	1 813	1 564	-13,7%

LÄHETTEET ERIKOISALOITTAIN, NURMIJÄRVI

Hyvinkään sha			
Lähetteen Ikm	2019	2020	muutos-%
100 Sisätaudit	609	588	-3,4 %
650 Syöpätaudit ja sädehoito	1	1	0,0 %
770 Neurologia	153	133	-13,1 %
800 Keuhkosairaudet	296	261	-11,8 %
110 Anestesiologia ja tehohoito	16	11	-31,3 %
200 Kirurgia	1 104	1 012	-8,3 %
550 Korva-, nenä- ja kurkkut.	373	268	-28,2 %
960 Fysiatria / Kuntoutus yht.	129	93	-27,9 %
30A0 Synnytykset	142	152	7,0 %
30N0 Naistentaudit	474	478	0,8 %
400 Lastentaudit	203	160	-21,2 %
40N0 Lastenneurologia	51	52	2,0 %
Summa	3 551	3 209	-9,6 %

HYKS			
Lähetteen Ikm	2019	2020	muutos-%
100 Sisätaudit	69	47	-31,9 %
600 Iho- ja sukupuolitaudit	197	163	-17,3 %
650 Syöpätaudit ja sädehoito	18	14	-22,2 %
770 Neurologia	30	14	-53,3 %
800 Keuhkosairaudet	23	6	-73,9 %
110 Anestesiologia ja tehohoito	4	3	-25,0 %
200 Kirurgia	198	148	-25,3 %
250 Neurokirurgia	35	23	-34,3 %
500 Silmätaudit	520	505	-2,9 %
550 Korva-, nenä- ja kurkkut.	103	70	-32,0 %
580 Hammas-, suu- ja leukas.	46	40	-13,0 %
960 Fysiatria / Kuntoutus yht.	6	4	-33,3 %
30A0 Synnytykset	63	54	-14,3 %
30N0 Naistentaudit	49	25	-49,0 %
400 Lastentaudit	68	65	-4,4 %
40N0 Lastenneurologia	14	22	57,1 %
40Z0 Lasten neurokirurgia	1	0	-100,0 %
750 Lastenpsykiatria	60	29	-51,7 %
700 Psykiatria	133	204	53,4 %
70A0 Akuutti-psykiatria	101	63	-37,6 %
70F0 Geriatriinen / vanhuspsykiatria	9	7	-22,2 %
70P0 Kuntoutuspsykiatria	4	3	-25,0 %
740 Nuortenpsykiatria	56	49	-12,5 %
150 Akuuttilääketiede	0	2	
990 Muu er.ala	6	4	-33,3 %
Summa	1 813	1 564	-13,7 %

TOP20 DRG-TUOTETTA

Nurmijärvi

	Vuoden alusta		Ed. vuoden alusta		Muutos-% Laskutus	Muutos-% Lkm
	Laskutus €	Lkm	Laskutus €	Lkm		
HUS Laskutuseurojen mukaan						
148 Laaja ohuen tai paksusuolen leikkaus, komplisoitunut	492	13	149	8	229,5%	62,5%
386N Vastasyntynyt, syntymäpaino alle 1000 g	362	2	0	0	/0	/0
901P Pään, niskan tai keskushermoston diagnostinen toimenpide	276	377	332	507	-16,8%	-25,6%
372 Alatiesynnytys, ongelmia	269	99	269	94	0,2%	5,3%
906P Ruuansulatuskanavan sairaus, diagnostinen toimenpide	256	465	248	473	3,3%	-1,7%
421 Virussairaus, aikuinen	244	16	20	12	1 145,7%	33,3%
317O Dialyysihoito, lyhyt hoito	242	894	276	989	-12,4%	-9,6%
373 Alatiesynnytys, ongelmaton	228	108	200	93	14,3%	16,1%
209E Lonkan primaari tekonivelleikkaus, ei komplisoitunut	216	37	188	32	15,1%	15,6%
209G Polven tai nilkan primaari tekonivelleikkaus	195	37	202	39	-3,5%	-5,1%
089 Pneumonia tai pleuriitti, aikuinen, komplisoitunut	175	47	337	66	-48,2%	-28,8%
480 Maksansiirto	170	2	0	0	/0	/0
416N Sepsis, aikuinen	164	23	170	19	-3,5%	21,1%
127 Sydämen toiminnanvajausta tai kardiogeeninen shokki	162	30	120	27	35,4%	11,1%
191A Haiman siirto munuaissiirtotyöryhmän tai ilman	145	1	0	0	/0	/0
090 Pneumonia tai pleuriitti, aikuinen, ei komplisoitunut	141	27	85	31	66,3%	-12,9%
906G Ruuansulatuskanavan sairaus, erytason vaativa lääkehoito, lyhyt hoito	140	164	198	133	-29,7%	23,3%
404C Lymfooma tai krooninen leukemia, ei komplisoitunut, sytostaattihoido	138	5	9	2	1 377,7%	150,0%
149 Laaja ohuen tai paksusuolen leikkaus, ei komplisoitunut	138	12	145	13	-5,4%	-7,7%
580G Suun alueen ongelman hoito yleisanestesiassa	137	24	72	17	90,5%	41,2%
Yhteensä (Top20)	4 291	2 383	3 020	2 555	42,1%	-6,7%

	Vuoden alusta		Ed.vuoden alusta		Muutos-% Lkm	Muutos-% Laskutus
	Lkm	Laskutus €	Lkm	Laskutus €		
HUS Lukumäärien mukaan						
317O Dialyysihoito, lyhyt hoito	894	242	989	276	-9,6%	-12,4%
906P Ruuansulatuskanavan sairaus, diagnostinen toimenpide	465	256	473	248	-1,7%	3,3%
914P Raskauden hoito, diagnostinen toimenpide	416	99	500	121	-16,8%	-18,0%
930A Rintarauhasen syöpä, sädehoito, lyhyt hoito	382	74	405	72	-5,7%	3,3%
901P Pään, niskan tai keskushermoston diagnostinen toimenpide	377	276	507	332	-25,6%	-16,8%
912A Miehen sukuelinten syöpäsairaus, sädehoito, lyhyt hoito	346	65	231	40	49,8%	62,4%
908Q Tuki- ja liikuntaelinten sairaus, vaativa diagnostinen toimenpide	267	130	365	168	-26,8%	-22,6%
710O Paksusuolen täyhystys	224	102	210	103	6,7%	-1,9%
901Q Vaativa pään, niskan tai keskushermoston diagnostinen toimenpide	218	119	255	141	-14,5%	-15,5%
905P Sydän- ja verisuonisairaus, diagnostinen toimenpide	193	119	248	135	-22,2%	-11,6%
906G Ruuansulatuskanavan sairaus, erytason vaativa lääkehoito, lyhyt hoito	164	140	133	198	23,3%	-29,7%
711O Ruuansulatuskanavan yläosan täyhystys	154	63	129	51	19,4%	22,2%
802P Lääkkeen annostelu lasiaiseen	151	115	163	121	-7,4%	-5,1%
580O Suun alueen ongelma, lyhyt hoito	148	48	298	80	-50,3%	-39,7%
270O Ihon tai ihonalaisen kudoksen muu toimenpide, lyhyt hoito	147	53	150	64	-2,0%	-17,6%
808O Tuki- ja liikuntaelinten tai sidekudosten pientoimenpide	116	58	231	118	-49,8%	-50,7%
718O Alempien virtsateiden täyhystys	110	46	115	45	-4,3%	1,6%
373 Alatiesynnytys, ongelmaton	108	228	93	200	16,1%	14,3%
930B Rintarauhasen syöpä, sytostaattihoido, lyhyt hoito	108	63	97	42	11,3%	49,2%
424O Psykkisen sairauden lyhytkestoinen hoito leikkaustoimenpiteellä	107	33	83	33	28,9%	-0,5%
Yhteensä (Top20)	5 095	2 328	5 675	2 589	-10,2%	-10,1%

LÄHETTEET LÄHETTÄJITTÄIN, TUUSULA

Hyvinkään sha				HYKS			
Lähetteen Ikm	2019	2020	muutos-%	Lähetteen Ikm	2019	2020	muutos-%
01 Terveyskeskus	2 025	1 940	-4,2 %	01 Terveyskeskus	666	637	-4,4%
02 Yliopistosairaala	1	6	500,0 %	02 Yliopistosairaala	4	5	25,0%
03 Keskussairaala	10	18	80,0 %	03 Keskussairaala	7	10	42,9%
04 Muu yleis/aluesairaala	2	0	-100,0 %	04 Muu yleis/aluesairaala	1	0	-100,0%
05x Työterveyshuolto	120	111	-7,5 %	05x Työterveyshuolto	55	48	-12,7%
07 Muut lähettäjät	10	11	10,0 %	07 Muut lähettäjät	15	16	6,7%
09 Yksityislääkäri/sairaala	993	818	-17,6 %	09 Yksityislääkäri/sairaala	798	641	-19,7%
ZZ99 Luokittelematon	22	3	-86,4 %	ZZ99 Luokittelematon	6	3	-50,0%
Summa	3 183	2 907	-8,7 %	Summa	1 552	1 360	-12,4%

LÄHETTEET ERIKOISALOITTAIN, TUUSULA

Hyvinkään sha			
Lähetteen Ikm	2019	2020	muutos-%
100 Sisätaudit	663	591	-10,9 %
650 Syöpätaudit ja sädehoito	1	0	-100,0 %
770 Neurologia	160	108	-32,5 %
800 Keuhkosairaudet	239	236	-1,3 %
110 Anestesiologia ja tehohoito	9	5	-44,4 %
200 Kirurgia	988	902	-8,7 %
550 Korva-, nenä- ja kurkkut.	306	272	-11,1 %
960 Fysiatria / Kuntoutus yht.	77	80	3,9 %
30A0 Synnytykset	100	102	2,0 %
30N0 Naistentaudit	449	451	0,4 %
400 Lastentaudit	156	125	-19,9 %
40N0 Lastenneurologia	34	34	0,0 %
990 Muu er.ala	1	1	0,0 %
Summa	3 183	2 907	-8,7 %

HYKS			
Lähetteen Ikm	2019	2020	muutos-%
100 Sisätaudit	67	45	-32,8 %
600 Iho- ja sukupuolitaudit	159	148	-6,9 %
650 Syöpätaudit ja sädehoito	6	8	33,3 %
770 Neurologia	27	20	-25,9 %
800 Keuhkosairaudet	19	11	-42,1 %
110 Anestesiologia ja tehohoito	0	1	
200 Kirurgia	192	150	-21,9 %
250 Neurokirurgia	44	33	-25,0 %
500 Silmätaudit	529	465	-12,1 %
550 Korva-, nenä- ja kurkkut.	68	57	-16,2 %
580 Hammas-, suu- ja leukas.	53	40	-24,5 %
960 Fysiatria / Kuntoutus yht.	9	8	-11,1 %
30A0 Synnytykset	34	22	-35,3 %
30N0 Naistentaudit	47	25	-46,8 %
400 Lastentaudit	50	36	-28,0 %
40N0 Lastenneurologia	15	6	-60,0 %
40Z0 Lasten neurokirurgia	0	1	
750 Lastenpsykiatria	23	28	21,7 %
700 Psykiatria	55	77	40,0 %
70A0 Akuuttipsykiatria	102	108	5,9 %
70F0 Geriatrinen / vanhuspsykiatria	4	13	225,0 %
70P0 Kuntoutuspsykiatria	8	11	37,5 %
740 Nuortenpsykiatria	38	45	18,4 %
990 Muu er.ala	3	2	-33,3 %
Summa	1 552	1 360	-12,4 %

TOP20 DRG-TUOTETTA

Tuusula

	Vuoden alusta		Ed. vuoden alusta		Muutos-% Laskutus	Muutos-% Lkm
	Laskutus €	Lkm	Laskutus €	Lkm		
HUS Laskutuseurojen mukaan						
901P Pään, niskan tai keskushermoston diagnostinen toimenpide	289	374	284	417	1,5%	-10,3%
317O Dialyysihoito, lyhyt hoito	250	795	231	854	8,2%	-6,9%
906P Ruuansulatuskanavan sairaus, diagnostinen toimenpide	219	401	243	469	-9,9%	-14,5%
478 Verisuoniston muu kirurginen hoito, komplisoitunut	212	19	180	24	18,1%	-20,8%
372 Alatiesynnytys, ongelmia	182	63	212	75	-14,2%	-16,0%
148 Laaja ohuen tai paksusuolen leikkaus, komplisoitunut	180	12	241	10	-25,2%	20,0%
901G Neurologinen sairaus, erityislääkehoito, lyhyt hoito	174	110	89	106	96,3%	3,8%
373 Alatiesynnytys, ongelmaton	173	78	132	63	30,6%	23,8%
209G Polven tai nilkan primaari tekonivelleikkaus	159	30	292	56	-45,4%	-46,4%
149 Laaja ohuen tai paksusuolen leikkaus, ei komplisoitunut	147	13	87	9	69,9%	44,4%
802P Lääkkeen annostelu lasiaiseen	139	198	158	224	-11,9%	-11,6%
127 Sydämen toiminnanvaja tai kardiogeeninen shokki	134	36	142	35	-5,0%	2,9%
209E Lonkan primaari tekonivelleikkaus, ei komplisoitunut	129	25	175	31	-26,0%	-19,4%
014A Aivoinfarkti tai muu pitkäkestoinen aivoverenkierron häiriö, ei trombolyyssihoitoa, komplisoitunut	126	29	97	22	29,7%	31,8%
415 Infektiosairauden operatiivinen hoito	119	8	102	9	17,1%	-11,1%
901Q Vaativa pään, niskan tai keskushermoston diagnostinen toimenpide	118	218	146	234	-19,1%	-6,8%
416N Sepsis, aikuinen	114	16	45	11	154,0%	45,5%
905P Sydän- ja verisuonisairaus, diagnostinen toimenpide	109	179	132	238	-17,5%	-24,8%
405 Akuutin leukemian konservatiivinen hoito, lapsi	106	7	352	14	-69,8%	-50,0%
908Q Tuki- ja liikuntaelinten sairaus, vaativa diagnostinen toimenpide	104	235	157	332	-33,8%	-29,2%
Yhteensä (Top20)	3 185	2 846	3 494	3 233	-8,9%	-12,0%

	Vuoden alusta		Ed. vuoden alusta		Muutos-% Lkm	Muutos-% Laskutus
	Lkm	Laskutus €	Lkm	Laskutus €		
HUS Lukumäärien mukaan						
317O Dialyysihoito, lyhyt hoito	795	250	854	231	-6,9%	8,2%
930A Rintarauhasen syöpä, sädehoito, lyhyt hoito	416	81	495	89	-16,0%	-9,0%
906P Ruuansulatuskanavan sairaus, diagnostinen toimenpide	401	219	469	243	-14,5%	-9,9%
901P Pään, niskan tai keskushermoston diagnostinen toimenpide	374	289	417	284	-10,3%	1,5%
914P Raskauden hoito, diagnostinen toimenpide	343	83	363	87	-5,5%	-4,2%
580O Suun alueen ongelma, lyhyt hoito	265	55	213	50	24,4%	11,1%
908Q Tuki- ja liikuntaelinten sairaus, vaativa diagnostinen toimenpide	235	104	332	157	-29,2%	-33,8%
901Q Vaativa pään, niskan tai keskushermoston diagnostinen toimenpide	218	118	234	146	-6,8%	-19,1%
802P Lääkkeen annostelu lasiaiseen	198	139	224	158	-11,6%	-11,9%
905P Sydän- ja verisuonisairaus, diagnostinen toimenpide	179	109	238	132	-24,8%	-17,5%
710O Paksusuolen tähytys	170	82	204	101	-16,7%	-18,2%
270O Ihon tai ihonalaisen kudoksen muu toimenpide, lyhyt hoito	167	54	178	73	-6,2%	-25,4%
711O Ruoansulatuskanavan yläosan tähytys	148	59	137	52	8,0%	13,8%
808O Tuki- ja liikuntaelinten tai sidekudosten pientoimenpide	140	78	344	140	-59,3%	-44,5%
912A Miehen sukuelinten syöpäsairaus, sädehoito, lyhyt hoito	139	34	59	10	135,6%	223,1%
930B Rintarauhasen syöpä, sytostaattihoido, lyhyt hoito	138	80	129	78	7,0%	3,8%
901G Neurologinen sairaus, erityislääkehoito, lyhyt hoito	110	174	106	89	3,8%	96,3%
906G Ruuansulatuskanavan sairaus, erityistason vaativa lääkehoito, lyhyt hoito	108	93	76	115	42,1%	-19,3%
906B Ruuansulatuskanavan syöpäsairaus, sytostaattihoido, lyhyt hoito	105	96	84	82	25,0%	16,5%
718O Alempien virtsateiden tähytys	100	35	130	46	-23,1%	-22,6%
Yhteensä (Top20)	4 749	2 231	5 286	2 361	-10,2%	-5,5%

LÄHETTEET LÄHETTÄJITTÄIN, PORNAINEN

Hyvinkään sha				HYKS			
Lähetteen Ikm	2019	2020	muutos-%	Lähetteen Ikm	2019	2020	muutos-%
01 Terveyskeskus	33	27	-18,2 %	01 Terveyskeskus	90	132	46,7%
05x Työterveyshuolto	1	0	-100,0 %	02 Yliopistosairaala	1	1	0,0%
09 Yksityislääkäri/sairaala	10	4	-60,0 %	03 Keskussairaala	1	1	0,0%
Summa	44	31	-29,5 %	05x Työterveyshuolto	9	8	-11,1%
				07 Muut lähettäjät	1	3	200,0%
				09 Yksityislääkäri/sairaala	65	47	-27,7%
				Summa	167	192	15,0%
Porvoon sha				HUS yhteensä			
Lähetteen Ikm	2019	2020	muutos-%	Lähetteen Ikm	2019	2020	muutos-%
01 Terveyskeskus	186	246	32,3 %	01 Terveyskeskus	309	405	31,1%
02 Yliopistosairaala	0	2		02 Yliopistosairaala	1	3	200,0%
05x Työterveyshuolto	12	18	50,0 %	03 Keskussairaala	1	1	0,0%
07 Muut lähettäjät	2	3	50,0 %	05x Työterveyshuolto	22	26	18,2%
09 Yksityislääkäri/sairaala	97	118	21,6 %	07 Muut lähettäjät	3	6	100,0%
ZZ99 Luokittelematon	7	2	-71,4 %	09 Yksityislääkäri/sairaala	174	169	-2,9%
Summa	304	389	28,0 %	ZZ99 Luokittelematon	7	2	-71,4%
				Summa	517	612	18,4%

LÄHETTEET ERIKOISALOITTAIN, PORNAINEN

Hyvinkään sha			
Lähetteen Ikm	2019	2020	muutos-%
100 Sisätaudit	2	1	-50,0 %
800 Keuhkosairaudet	2	0	-100,0 %
200 Kirurgia	3	7	133,3 %
550 Korva-, nenä- ja kurkkut.	2	3	50,0 %
960 Fysiatría / Kuntoutus yht.	0	3	
30A0 Synnytykset	16	3	-81,3 %
30N0 Naistentaudit	18	6	-66,7 %
400 Lastentaudit	0	7	
40N0 Lastenneurologia	1	1	0,0 %
Summa	44	31	-29,5 %
Porvoon sha			
Lähetteen Ikm	2019	2020	muutos-%
100 Sisätaudit	73	114	56,2 %
770 Neurologia	10	17	70,0 %
800 Keuhkosairaudet	41	32	-22,0 %
200 Kirurgia	72	86	19,4 %
500 Silmätaudit	28	42	50,0 %
550 Korva-, nenä- ja kurkkut.	15	14	-6,7 %
30A0 Synnytykset	35	35	0,0 %
30N0 Naistentaudit	30	49	63,3 %
Summa	304	389	28,0 %

HYKS			
Lähetteen Ikm	2019	2020	muutos-%
100 Sisätaudit	2	7	250,0 %
600 Iho- ja sukupuolitaudit	20	12	-40,0 %
770 Neurologia	0	7	
800 Keuhkosairaudet	0	2	
200 Kirurgia	31	22	-29,0 %
250 Neurokirurgia	3	7	133,3 %
500 Silmätaudit	15	3	-80,0 %
550 Korva-, nenä- ja kurkkut.	22	22	0,0 %
580 Hammas-, suu- ja leukas.	9	3	-66,7 %
960 Fysiatría / Kuntoutus yht.	7	8	14,3 %
30A0 Synnytykset	3	5	66,7 %
30N0 Naistentaudit	6	5	-16,7 %
400 Lastentaudit	19	38	100,0 %
40N0 Lastenneurologia	1	15	1400,0 %
750 Lastenpsykiatria	2	6	200,0 %
700 Psykiatria	11	9	-18,2 %
70A0 Akuuttipsykiatria	6	13	116,7 %
740 Nuortenpsykiatria	9	8	-11,1 %
990 Muu er.ala	1	0	-100,0 %
Summa	167	192	15,0 %

TOP20 DRG-TUOTETTA

Pornainen

HUS Laskutuseurojen mukaan	Vuoden alusta		Ed. vuoden alusta		Muutos-% Laskutus	Muutos-% Lkm
	Laskutus €	Lkm	Laskutus €	Lkm		
155B Muu vatsan, ruokatorven tai pohjukaissuolen toimenpide, aikuinen, ei komplisoitunut	72	2	8	1	795,0%	100,0%
416N Sepsis, aikuinen	46	2	30	4	53,9%	-50,0%
012 Etenevä keskushermoston sairaus	45	7	0	1	8 981,6%	600,0%
372 Alatiesynnytys, ongelmia	40	14	25	10	58,9%	40,0%
089 Pneumonia tai pleuriitti, aikuinen, komplisoitunut	37	9	22	7	70,8%	28,6%
906P Ruuansulatuskanavan sairaus, diagnostinen toimenpide	37	67	30	57	24,0%	17,5%
580G Suun alueen ongelman hoito yleisanestesiasassa	36	5	11	3	221,0%	66,7%
901P Pään, niskan tai keskushermoston diagnostinen toimenpide	35	51	32	54	8,5%	-5,6%
317O Dialyysihoito, lyhyt hoito	33	93	40	108	-17,0%	-13,9%
320 Munuaisten ja/tai virtsateiden infektiot, aikuinen, komplisoitunut	28	8	5	3	481,0%	166,7%
906G Ruuansulatuskanavan sairaus, erytason vaativa lääkehoito, lyhyt hoito	28	31	51	33	-45,4%	-6,1%
110 Vaativa verisuonirekonstruktioleikkaus, komplisoitunut	27	1	37	1	-27,8%	0,0%
218 Säären, nilkan tai olkavarren leikkaus, aikuinen, komplisoitunut	25	3	0	0	/0	/0
373 Alatiesynnytys, ongelmaton	25	11	15	7	60,1%	57,1%
911G Virtsaelinten sairaus, erityistason vaativa lääkehoito, lyhyt hoito	24	11	1	2	4 451,0%	450,0%
149 Laaja ohuen tai paksusuolen leikkaus, ei komplisoitunut	24	2	0	0	/0	/0
930B Rintarauhasen syöpä, sytostaattihoido, lyhyt hoito	22	17	2	4	1 339,7%	325,0%
494 Endoskooppinen tai laparoskooppinen sappirakon poisto, ei komplisoitunut	21	4	5	2	287,7%	100,0%
408 Pahanlaatuisen sairauden tai erilaistumattoman kasvaimen hoito muulla leikkauksella	20	1	3	1	621,5%	0,0%
104B Usean sydämenläpän leikkaus tai yksittäisen läpän komplisoitunut leikkaus	19	1	0	0	/0	/0
Yhteensä (Top20)	646	340	318	298	103,2%	14,1%
HUS Lukumäärien mukaan	Vuoden alusta		Ed. vuoden alusta		Muutos-% Lkm	Muutos-% Laskutus
	Lkm	Laskutus €	Lkm	Laskutus €		
317O Dialyysihoito, lyhyt hoito	93	33	108	40	-13,9%	-17,0%
906P Ruuansulatuskanavan sairaus, diagnostinen toimenpide	67	37	57	30	17,5%	24,0%
901P Pään, niskan tai keskushermoston diagnostinen toimenpide	51	35	54	32	-5,6%	8,5%
908Q Tuki- ja liikuntaelinten sairaus, vaativa diagnostinen toimenpide	38	16	32	15	18,8%	9,5%
580O Suun alueen ongelma, lyhyt hoito	34	10	30	8	13,3%	14,1%
802P Lääkkeen annostelu lasiaiseen	33	11	48	35	-31,3%	-68,8%
914P Raskauden hoito, diagnostinen toimenpide	32	7	39	10	-17,9%	-33,7%
906G Ruuansulatuskanavan sairaus, erytason vaativa lääkehoito, lyhyt hoito	31	28	33	51	-6,1%	-45,4%
912A Miehen sukuelinten syöpäsairaus, sädehoito, lyhyt hoito	30	6	20	4	50,0%	53,3%
905P Sydän- ja verisuonisairaus, diagnostinen toimenpide	27	14	33	16	-18,2%	-15,8%
901Q Vaativa pään, niskan tai keskushermoston diagnostinen toimenpide	25	15	22	12	13,6%	27,3%
903A Suun, korvan, nenän tai kurkun syöpäsairaus, sädehoito, lyhyt hoito	25	5	0	0	/0	/0
711O Ruoansulatuskanavan yläosan tähytys	23	11	26	10	-11,5%	9,6%
904E Keuhkosairaus, erityislääkehoito, lyhyt hoito	23	14	0	0	/0	/0
709O Ruoansulatuskanavan tähytys	21	11	18	10	16,7%	13,6%
803O Korva-, nenä- ja kurkkutautien pientoimenpide	19	9	34	8	-44,1%	14,2%
823O Muu ongelma, pientoimenpide, lyhyt hoitojakso	19	9	3	1	533,3%	556,8%
930B Rintarauhasen syöpä, sytostaattihoido, lyhyt hoito	17	22	4	2	325,0%	1 339,7%
909F Ihosairaus, vaativa lääkehoito, lyhyt hoito	16	3	0	0	/0	/0
813O Naisen sukuelinten pientoimenpide	15	6	10	5	50,0%	23,6%
Yhteensä (Top20)	639	301	571	289	11,9%	4,2%